



MINISTÉRIO PÚBLICO  
DO ESTADO DA BAHIA

# MANUAL DE INSPEÇÃO REMOTA EM UNIDADES PRISIONAIS

## Sumário

<b>1 - Introdução.....</b>	<b>2</b>
<b>2 - Metodologia.....</b>	<b>3</b>
<b>3 - Procedimentos pré-inspeção.....</b>	<b>4</b>
<b>4 - Procedimentos de Inspeção Remota .....</b>	<b>5</b>
<b>5 - Procedimentos Pós-inspeção .....</b>	<b>6</b>
<b>6 - Anexos .....</b>	<b>7</b>
<b>6.1 Pesquisa de Conectividade .....</b>	<b>7</b>
<b>6.2 Fluxo das Etapas da Inspeção Remota.....</b>	<b>7</b>
<b>6.3 Cronograma e Formulários de Inspeção .....</b>	<b>8</b>

---

## MANUAL DE INSPEÇÃO REMOTA EM UNIDADES PRISIONAIS

### 1 - Introdução

A Declaração de Emergência em Saúde Pública de importância Internacional da Organização Mundial de Saúde em 30 de Janeiro de 2020, e a Declaração Pública de pandemia em face do **novo Coronavírus** (SARS-CoV-2) pela Organização Mundial da Saúde em 11 de março de 2020, impuseram a urgência de alterações de rotinas laborais e adequações de procedimentos funcionais aos fomentadores da correta execução penal e da plena garantia dos direitos fundamentais das pessoas privadas de liberdade.

Com propósito de dar seguimento às obrigações de fiscalização da execução da pena, medidas de segurança e dos estabelecimentos prisionais, observando o que preceitua o artigo 66, inciso VII, e artigo 68, parágrafo único da Lei nº 7.210, de 11 de Julho de 1984 - Lei de Execução Penal, na tentativa de superar as limitações impostas pelos efeitos da Pandemia de COVID-19 e considerando as Recomendações para Prevenção e Cuidado da COVID-19 no Sistema Prisional, emitidas pelo Departamento Penitenciário Nacional e demais orientações consignadas pelo Conselho Nacional de Justiça e pelo Conselho Nacional do Ministério Público, bem como a Nota Técnica nº 003/2020-CSP, exarada pelo Conselho Nacional do Ministério Público, a Unidade de Monitoramento da Execução da Pena e das Medidas de Segurança – UMEP lança o presente manual com vistas a instruir os Membros do Ministério Público da Bahia sobre os procedimentos de inspeção remota.

As restrições de ingresso e presença física nos estabelecimentos de privação de liberdade desafiam os agentes públicos da tutela coletiva do sistema prisional a desenvolver alternativas procedimentais e instrumentais para continuar exercendo suas atribuições constitucionais, respeitando a exigência de distanciamento social e a exposição mínima de Membros, servidores e demais agentes públicos.

Esse manual, portanto, tem por objetivo instrumentalizar os profissionais envolvidos nas inspeções remotas a serem realizadas nas unidades prisionais do Estado, as quais envolverão diretores das unidades prisionais e representantes do Ministério Público da Bahia.

---

## 2 - Metodologia

A metodologia é composta de orientações sobre procedimentos, etapas e ações norteadores do trabalho de inspeção e que estão dispostas desde a fase de pré-inspeção, passando por diligências de suporte à reunião remota de inspeção e instrumentos administrativos formais e tecnológicos que garantem o suporte operacional de todo o processo, incluindo os encaminhamentos atinentes às informações recebidas dos diretores das unidades prisionais.

O primeiro procedimento refere-se às etapas de pré-inspeção e são compostas por agendamento de inspeção, preparação de espaço virtual, encaminhamento de formulário de inspeção e verificações preliminares de dados recebidos.

O segundo procedimento estruturante refere-se à efetivação da Inspeção Remota e às diligências iniciais necessárias ao êxito do trabalho, atentando para aspectos como disponibilidade de conectividade no interior das unidades prisionais e outras eventuais vulnerabilidades de infraestrutura que possam fragilizar o trabalho de inspeção virtual. Serão observadas as providências eventualmente adotadas pela administração da unidade prisional para evitar a proliferação da Covid-19 ao longo da vigência do estado de pandemia no país. Serão verificadas as condições estruturais da unidade penal inspecionada, além de aspectos atinentes à gestão prisional, entre outros. Enfatiza-se que a formalização da inspeção será feita por ata de reunião.

A última fase é a pós-inspeção que está destinada a eventual regularização de pendência documental ou a satisfação de quaisquer outras requisições feitas pelos integrantes da inspeção que não tenham sido atendidas durante o curso da reunião. Nesse caso, os diretores das unidades terão 05 (cinco) dias úteis para encaminhar os documentos ou informes de providências ao e-mail indicado pelo Membro que está realizando a inspeção.

Seguirão anexos ao formulário os resultados de Pesquisa de Conectividade, o Formulário de Inspeção Remota, o Despacho de Agendamento de Inspeção Remota e o Despacho de Requisição de Documentos.

Os promotores da inspeção remota devem observar os resultados da pesquisa de conectividade realizada durante o período de 16/07/2020 a 17/07/2020, a fim de

---

terem ciência prévia do contexto da unidade a ser inspecionada, identificando previamente as fragilidades estruturais de conectividade da unidade prisional.

### 3 - Procedimentos pré-inspeção

Os procedimentos de pré-inspeção constituem o conjunto de providências tendentes a fornecer aos Membros encarregados da atividade de fiscalização do sistema prisional as informações sobre agendamento, preparação de espaço virtual e encaminhamento prévio do formulário.

Em face do contexto de pandemia e tendo em vista a necessidade de construir alternativas para minorar os impactos de circulação de agentes públicos na dinâmica de funcionamento da unidade prisional a ser inspecionada, sugere-se que, no âmbito de cada comarca, o Membro do Ministério Público tente promover a inspeção conjunta com o Poder Judiciário, Defensoria Pública, Ministério Público do Trabalho e Ordem dos Advogados do Brasil. No entanto, caso seja conveniente a realização de inspeção em formato individual, o Membro procederá com as diligências para o agendamento da inspeção em data previamente acordada entre as partes.

- a) O **agendamento de inspeção virtual** deve seguir critério temporal de antecedência mínima de 10 (dez) dias, a considerar a data da inspeção remota, e deverá cientificar os agentes públicos envolvidos na inspeção. O link para encaminhamento do formulário será enviado à direção da unidade prisional pelo Membro que realizará a inspeção.
  - b) É facultada a participação do Ministério Público do Trabalho, conforme Resolução nº 196 de 26 de março de 2019, participação que se apresenta desejável em face do contexto pandêmico e a necessidade de efetiva fiscalização do uso de EPIs como medida preventiva ao contágio da Covid-19.
  - c) É importante que o Membro verifique a pesquisa de conectividade anexa a este manual, a fim de que ele tenha ciência prévia das fragilidades estruturais de conectividade da unidade prisional a ser inspecionada.
  - d) A **preparação de espaço virtual para realização da inspeção** pressupõe a verificação do quanto levantado na pesquisa de conectividade em relação à unidade prisional a ser inspecionada, com vistas à definição de:
-

- Ferramenta de reunião virtual que melhor atende às demandas da unidade, dando prioridade às ferramentas que estão disponíveis na unidade prisional.
  - Certificação de possibilidade de utilização da ferramenta em dispositivo móvel, a fim de viabilizar a observação das estruturas físicas durante o curso da inspeção remota.
- e) O **Formulário de Inspeção do CNMP (anual / trimestral)** é o instrumento a ser utilizado para a coleta de dados e deve ser encaminhado aos diretores das unidades prisionais com uma antecedência mínima de 10 (dez) dias em relação à data da inspeção. Será disponibilizado link com formulário específico com questionamentos sobre a prevenção à COVID-19, sendo facultado ao membro do MP a sua aplicação como ferramenta auxiliar nos questionamentos relacionados ao tema. Os links de acesso aos formulários serão encaminhados para o e-mail institucional das unidades. Os diretores das unidades prisionais terão 08 (oito) dias para envio do formulário preenchido ao e-mail indicado pelo Promotor(a) responsável pela inspeção.
- f) É facultada ao Promotor a **formulação de questionamentos** que julgar pertinentes durante o curso da inspeção remota. É fundamental que os participantes da inspeção analisem o resultado da pesquisa de conectividade da unidade inspecionada, conforme documento anexo, a fim de que seja possível identificar previamente as fragilidades estruturais de conectividade da unidade prisional.

#### **4 - Procedimentos de Inspeção Remota**

A ata de reunião será redigida em conjunto com os demais participantes durante o curso da inspeção virtual, na qual serão registradas as deliberações e encaminhamentos. A gravação da inspeção remota será opcional e poderá ocorrer por intermédio da própria ferramenta.

---

Poderá ser requisitada documentação complementar à direção da unidade, que terá um prazo de 05 (cinco) dias úteis para encaminhá-la aos e-mails dos participantes da inspeção.

Conforme orientações presentes na Nota Técnica nº 003/2020 do CNMP/CSP, recomenda-se o uso abundante dos campos abertos do formulário para registro das providências efetivadas em razão da pandemia da COVID-19.

## **5 - Procedimentos Pós-inspeção**

A última fase é a pós-inspeção e se refere a eventual regularização de pendência documental ou outros requerimentos feitos pelos promotores(as) da inspeção que não tenham sido apresentados pelos diretores durante o curso da reunião. Nesse caso, os diretores das unidades terão 05 (cinco) dias úteis para encaminhar os documentos ou informes de providências aos e-mails previamente indicados.

De posse da documentação complementar, os Membros da inspeção farão os encaminhamentos de providências que julguem cabíveis e necessárias.

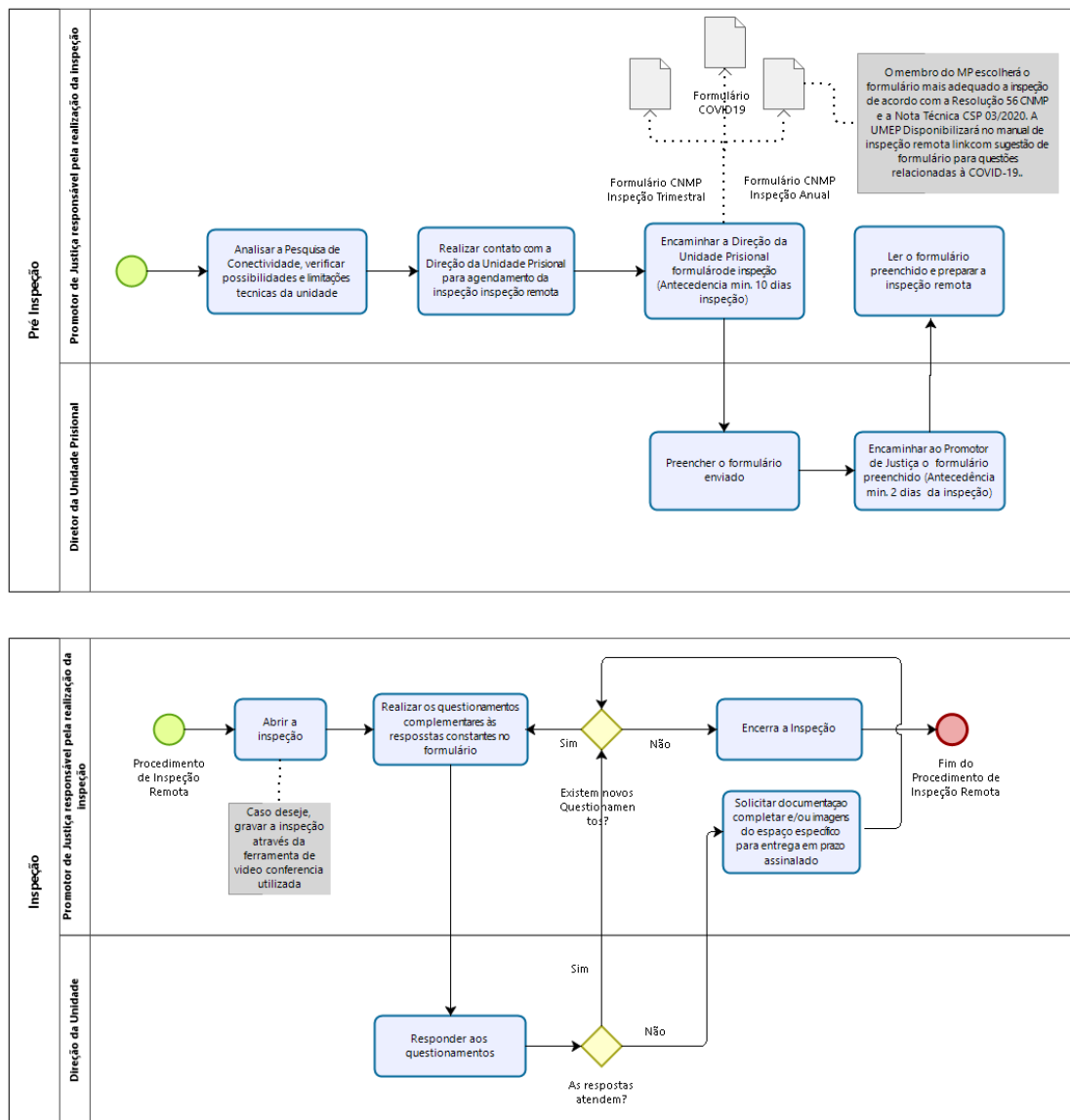
---

## 6 - Anexos

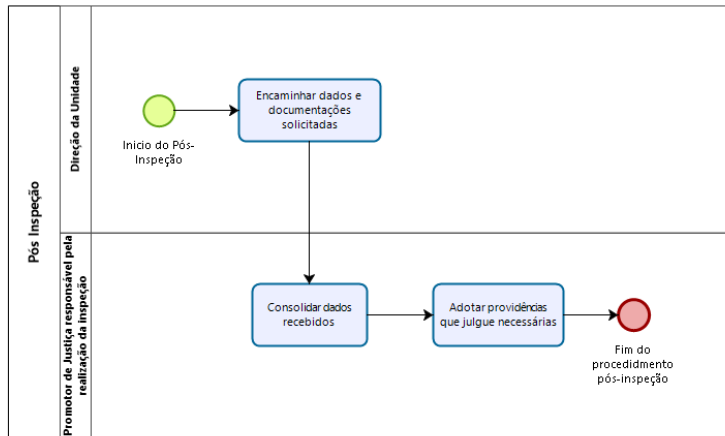
### 6.1 Pesquisa de Conectividade

A pesquisa de conectividade tem por objetivo oferecer um panorama geral acerca da conectividade nos estabelecimentos prisionais, propiciando aos participantes da inspeção remota, antecipadamente, melhores condições de planejamento e efetiva possibilidade de mitigação das fragilidades conexão.

### 6.2 Fluxo das Etapas da Inspeção Remota







### 6.3 Cronograma e Formulários de Inspeção

Cronograma de Inspeção:

[https://www.cntp.mp.br/portal/images/Comissoes/CSP/Cronogramas -  
Manual do Usu%C3%A1rio - FAQ/Cronograma 2%C2%BA vers%C3%A3o -  
Res 56.pdf](https://www.cntp.mp.br/portal/images/Comissoes/CSP/Cronogramas_-_Manual_do_Usu%C3%A1rio_-_FAQ/Cronograma_2%C2%BA_vers%C3%A3o_-_Res_56.pdf)

Formulário de Inspeção Trimestral:

[https://www.cntp.mp.br/portal/images/2\\_Formul%C3%A1rio de Inspe%C3%A7%C3%A3o Trimestral Estabelecimento Prisional.pdf](https://www.cntp.mp.br/portal/images/2_Formul%C3%A1rio_de_Inspe%C3%A7%C3%A3o_Trimestral_Estabelecimento_Prisional.pdf)

Formulário de Inspeção Anual:

[https://www.cntp.mp.br/portal/images/Comissoes/CSP/1\\_Formul%C3%A1rio de Inspe%C3%A7%C3%A3o Anual e Estabelecimento Prisional.pdf](https://www.cntp.mp.br/portal/images/Comissoes/CSP/1_Formul%C3%A1rio_de_Inspe%C3%A7%C3%A3o_Anual_e_Estabelecimento_Prisional.pdf)

Formulário COVID-19

<https://forms.gle/pSJrHc6hLfng5bMq5>

**Pesquisa Conectividade**  
**Unidades Prisionais da Capital e Região Metropolitana**

# Pesquisa de Conectividade no Sistema Prisional

UMEP - UNIDADE DE MONITORAMENTO DA EXECUÇÃO DA PENA E MEDIDAS DE SEGURANÇA  
Formulário para a obtenção de informações básicas sobre conectividade e ferramentas de comunicação por via conferência com vistas a viabilizar a realização de inspeções remotas em unidades prisionais.

## INSTRUÇÕES:

- 1 - O formulário deverá ser preenchido, prioritariamente, pelo Diretor da Unidade Prisional. Na impossibilidade deste, o Diretor Adjunto ou o Gerente Administrativo (Unidades em Cogestão) poderão realizar o preenchimento;
- 2 - Para preencher o formulário, basta clicar no link abaixo, responder às perguntas e clicar em "Enviar";
- 3 - O preenchimento poderá ser feito pelo computador ou pelo celular;
- 4 - O formulário deverá ser preenchido e enviado eletronicamente, até as 18:00h do dia 17/07/2020.

NOME DA UNIDADE \*

SALVADOR - CADEIA PÚBLICA DE SALVADOR

NOME DO RESPONSÁVEL PELO PREENCHIMENTO DO FORMULÁRIO

Marcelo Neri Magalhães

FUNÇÃO

- DIRETOR
- DIRETOR ADJUNTO
- GERENTE ADMINISTRATIVO

MODELO DE GESTÃO DA UNIDADE

- GESTÃO PLENA
- GESTÃO DE COGESTÃO

EMPRESA DE COGESTÃO

- REVIVER
- SOCIALIZA

A UNIDADE DISPÕE DE CONEXÃO VIA INTERNET?

- SIM
- NÃO

É POSSÍVEL A UTILIZAÇÃO DA INTERNET POR MEIO DE TECNOLOGIA 3G/4G OU WI-FI NA UNIDADE?

- SIM
- NÃO

## QUAIS AS OPERADORAS DE TELEFONIA MÓVEL COM FUNCIONAMENTO NA UNIDADE?

- CLARO
- OI
- TIM
- VIVO
- NENHUMA. A UNIDADE OPERA COM BLOQUEADOR DE SINAL DE TELEFONIA

## A DIREÇÃO DA UNIDADE FAZ USO DE FERRAMENTAS DE COMUNICAÇÃO REMOTA PARA REALIZAÇÃO DE REUNIÕES?

- SIM
- NÃO

## CASO SIM, INDIQUE A(S) FERRAMENTA(S) UTILIZADA(S)

- MICROSOFT TEAMS
- ZOOM
- SKYPE
- WHATSAPP
- CODEC
- Outro: .....

## A FERRAMENTA UTILIZADA PODE SER ACESSADA ATRAVÉS DE CELULAR?

- SIM
- NÃO

## INDIQUE OS LOCAIS DA UNIDADE ONDE É POSSÍVEL A CONEXÃO ATRAVÉS DE SINAL 3G, 4G OU WI-FI

- ÁREA EXTERNA
- PORTARIA
- ADMINISTRAÇÃO
- TRIAGEM
- CUSTÓDIA DE PRESOS EM ISOLAMENTO - COVID 19
- CUSTÓDIA DE PRESOS PROVISÓRIOS
- CUSTÓDIA DE PRESOS REGIME SEMIABERTO
- CUSTÓDIA DE PRESOS REGIME FECHADO
- PÁTIO DE CONVIVÊNCIA
- INSTALAÇÕES SANITÁRIAS DE USO COLETIVO
- INSTALAÇÕES DE SAÚDE
- INSTALAÇÕES EDUCACIONAIS
- COZINHA
- OFICINAS DE TRABALHO
- MURALHA, GUARITAS E ESPAÇOS QUE COMPÕE ESTRUTURA DE SEGURANÇA
- CELA DE ISOLAMENTO
- ALOJAMENTO DE AGENTES
- PÁTIO DE VISITA SOCIAL
- CELA DE VISITA INTIMA
- BIBLIOTECA
- DESPENSA DE ALIMENTOS
- ÁREA DE REVISTA
- PARLATÓRIO
- SALA DE VÍDEO MONITORAMENTO
- SALA DO CORPO DA GUARDA

CASO TENHA ALGUMA OBSERVAÇÃO SOBRE O TEMA, UTILIZE O CAMPO ABAIXO

.....

Este conteúdo não foi criado nem aprovado pelo Google.

Google Formulários

# Pesquisa de Conectividade no Sistema Prisional

UMEP - UNIDADE DE MONITORAMENTO DA EXECUÇÃO DA PENA E MEDIDAS DE SEGURANÇA  
Formulário para a obtenção de informações básicas sobre conectividade e ferramentas de comunicação por via conferência com vistas a viabilizar a realização de inspeções remotas em unidades prisionais.

## INSTRUÇÕES:

- 1 - O formulário deverá ser preenchido, prioritariamente, pelo Diretor da Unidade Prisional. Na impossibilidade deste, o Diretor Adjunto ou o Gerente Administrativo (Unidades em Cogestão) poderão realizar o preenchimento;
- 2 - Para preencher o formulário, basta clicar no link abaixo, responder às perguntas e clicar em "Enviar";
- 3 - O preenchimento poderá ser feito pelo computador ou pelo celular;
- 4 - O formulário deverá ser preenchido e enviado eletronicamente, até as 18:00h do dia 17/07/2020.

NOME DA UNIDADE \*

SALVADOR - CENTRAL MEDICA PENITENCIARIA

NOME DO RESPONSÁVEL PELO PREENCHIMENTO DO FORMULÁRIO

PAULO BONFIM LIMA SANTANA

FUNÇÃO

- DIRETOR
- DIRETOR ADJUNTO
- GERENTE ADMINISTRATIVO

MODELO DE GESTÃO DA UNIDADE

- GESTÃO PLENA
- GESTÃO DE COGESTÃO

EMPRESA DE COGESTÃO

- REVIVER
- SOCIALIZA

A UNIDADE DISPÕE DE CONEXÃO VIA INTERNET?

- SIM
- NÃO

É POSSÍVEL A UTILIZAÇÃO DA INTERNET POR MEIO DE TECNOLOGIA 3G/4G OU WI-FI NA UNIDADE?

- SIM
- NÃO

QUAIS AS OPERADORAS DE TELEFONIA MÓVEL COM FUNCIONAMENTO NA UNIDADE?

- CLARO
- OI
- TIM
- VIVO
- NENHUMA. A UNIDADE OPERA COM BLOQUEADOR DE SINAL DE TELEFONIA

A DIREÇÃO DA UNIDADE FAZ USO DE FERRAMENTAS DE COMUNICAÇÃO REMOTA PARA REALIZAÇÃO DE REUNIÕES?

- SIM
- NÃO

CASO SIM, INDIQUE A(S) FERRAMENTA(S) UTILIZADA(S)

- MICROSOFT TEAMS
- ZOOM
- SKYPE
- WHATSAPP
- CODEC
- Outro: .....

A FERRAMENTA UTILIZADA PODE SER ACESSADA ATRAVÉS DE CELULAR?

- SIM
- NÃO

INDIQUE OS LOCAIS DA UNIDADE ONDE É POSSÍVEL A CONEXÃO ATRAVÉS DE SINAL 3G, 4G OU WI-FI

- ÁREA EXTERNA
- PORTARIA
- ADMINISTRAÇÃO
- TRIAGEM
- CUSTÓDIA DE PRESOS EM ISOLAMENTO - COVID 19
- CUSTÓDIA DE PRESOS PROVISÓRIOS
- CUSTÓDIA DE PRESOS REGIME SEMIABERTO
- CUSTÓDIA DE PRESOS REGIME FECHADO
- PÁTIO DE CONVIVÊNCIA
- INSTALAÇÕES SANITÁRIAS DE USO COLETIVO
- INSTALAÇÕES DE SAÚDE
- INSTALAÇÕES EDUCACIONAIS
- COZINHA
- OFICINAS DE TRABALHO
- MURALHA, GUARITAS E ESPAÇOS QUE COMPÕE ESTRUTURA DE SEGURANÇA
- CELA DE ISOLAMENTO
- ALOJAMENTO DE AGENTES
- PÁTIO DE VISITA SOCIAL
- CELA DE VISITA ÍNTIMA
- BIBLIOTECA
- DESPENSA DE ALIMENTOS
- ÁREA DE REVISTA
- PARLATÓRIO
- SALA DE VÍDEO MONITORAMENTO
- SALA DO CORPO DA GUARDA

CASO TENHA ALGUMA OBSERVAÇÃO SOBRE O TEMA, UTILIZE O CAMPO ABAIXO

.....

Este conteúdo não foi criado nem aprovado pelo Google.

Google Formulários



# Pesquisa de Conectividade no Sistema Prisional

UMEP - UNIDADE DE MONITORAMENTO DA EXECUÇÃO DA PENA E MEDIDAS DE SEGURANÇA  
Formulário para a obtenção de informações básicas sobre conectividade e ferramentas de comunicação por via conferência com vistas a viabilizar a realização de inspeções remotas em unidades prisionais.

## INSTRUÇÕES:

- 1 - O formulário deverá ser preenchido, prioritariamente, pelo Diretor da Unidade Prisional. Na impossibilidade deste, o Diretor Adjunto ou o Gerente Administrativo (Unidades em Cogestão) poderão realizar o preenchimento;
- 2 - Para preencher o formulário, basta clicar no link abaixo, responder às perguntas e clicar em "Enviar";
- 3 - O preenchimento poderá ser feito pelo computador ou pelo celular;
- 4 - O formulário deverá ser preenchido e enviado eletronicamente, até as 18:00h do dia 17/07/2020.

NOME DA UNIDADE \*

SALVADOR - CENTRO DE OBSERVAÇÃO PENAL

NOME DO RESPONSÁVEL PELO PREENCHIMENTO DO FORMULÁRIO

Cap PM Alercio

FUNÇÃO

- DIRETOR
- DIRETOR ADJUNTO
- GERENTE ADMINISTRATIVO

MODELO DE GESTÃO DA UNIDADE

- GESTÃO PLENA
- GESTÃO DE COGESTÃO

EMPRESA DE COGESTÃO

- REVIVER
- SOCIALIZA

A UNIDADE DISPÕE DE CONEXÃO VIA INTERNET?

- SIM
- NÃO

É POSSÍVEL A UTILIZAÇÃO DA INTERNET POR MEIO DE TECNOLOGIA 3G/4G OU WI-FI NA UNIDADE?

- SIM
- NÃO

## QUAIS AS OPERADORAS DE TELEFONIA MÓVEL COM FUNCIONAMENTO NA UNIDADE?

- CLARO
- OI
- TIM
- VIVO
- NENHUMA. A UNIDADE OPERA COM BLOQUEADOR DE SINAL DE TELEFONIA

## A DIREÇÃO DA UNIDADE FAZ USO DE FERRAMENTAS DE COMUNICAÇÃO REMOTA PARA REALIZAÇÃO DE REUNIÕES?

- SIM
- NÃO

## CASO SIM, INDIQUE A(S) FERRAMENTA(S) UTILIZADA(S)

- MICROSOFT TEAMS
- ZOOM
- SKYPE
- WHATSAPP
- CODEC
- Outro: .....

## A FERRAMENTA UTILIZADA PODE SER ACESSADA ATRAVÉS DE CELULAR?

- SIM
- NÃO

## INDIQUE OS LOCAIS DA UNIDADE ONDE É POSSÍVEL A CONEXÃO ATRAVÉS DE SINAL 3G, 4G OU WI-FI

- ÁREA EXTERNA
- PORTARIA
- ADMINISTRAÇÃO
- TRIAGEM
- CUSTÓDIA DE PRESOS EM ISOLAMENTO - COVID 19
- CUSTÓDIA DE PRESOS PROVISÓRIOS
- CUSTÓDIA DE PRESOS REGIME SEMIABERTO
- CUSTÓDIA DE PRESOS REGIME FECHADO
- PÁTIO DE CONVIVÊNCIA
- INSTALAÇÕES SANITÁRIAS DE USO COLETIVO
- INSTALAÇÕES DE SAÚDE
- INSTALAÇÕES EDUCACIONAIS
- COZINHA
- OFICINAS DE TRABALHO
- MURALHA, GUARITAS E ESPAÇOS QUE COMPÕE ESTRUTURA DE SEGURANÇA
- CELA DE ISOLAMENTO
- ALOJAMENTO DE AGENTES
- PÁTIO DE VISITA SOCIAL
- CELA DE VISITA ÍNTIMA
- BIBLIOTECA
- DESPENSA DE ALIMENTOS
- ÁREA DE REVISTA
- PARLATÓRIO
- SALA DE VÍDEO MONITORAMENTO
- SALA DO CORPO DA GUARDA

CASO TENHA ALGUMA OBSERVAÇÃO SOBRE O TEMA, UTILIZE O CAMPO ABAIXO

.....

Este conteúdo não foi criado nem aprovado pelo Google.

Google Formulários

# Pesquisa de Conectividade no Sistema Prisional

UMEP - UNIDADE DE MONITORAMENTO DA EXECUÇÃO DA PENA E MEDIDAS DE SEGURANÇA  
Formulário para a obtenção de informações básicas sobre conectividade e ferramentas de comunicação por via conferência com vistas a viabilizar a realização de inspeções remotas em unidades prisionais.

## INSTRUÇÕES:

- 1 - O formulário deverá ser preenchido, prioritariamente, pelo Diretor da Unidade Prisional. Na impossibilidade deste, o Diretor Adjunto ou o Gerente Administrativo (Unidades em Cogestão) poderão realizar o preenchimento;
- 2 - Para preencher o formulário, basta clicar no link abaixo, responder às perguntas e clicar em "Enviar";
- 3 - O preenchimento poderá ser feito pelo computador ou pelo celular;
- 4 - O formulário deverá ser preenchido e enviado eletronicamente, até as 18:00h do dia 17/07/2020.

NOME DA UNIDADE \*

SALVADOR - COLONIA PENAL LAFAYETE COUTINHO

NOME DO RESPONSÁVEL PELO PREENCHIMENTO DO FORMULÁRIO

Marivaldo de Oliveira Santos

FUNÇÃO

- DIRETOR
- DIRETOR ADJUNTO
- GERENTE ADMINISTRATIVO

MODELO DE GESTÃO DA UNIDADE

- GESTÃO PLENA
- GESTÃO DE COGESTÃO

EMPRESA DE COGESTÃO

- REVIVER
- SOCIALIZA

A UNIDADE DISPÕE DE CONEXÃO VIA INTERNET?

- SIM
- NÃO

É POSSÍVEL A UTILIZAÇÃO DA INTERNET POR MEIO DE TECNOLOGIA 3G/4G OU WI-FI NA UNIDADE?

- SIM
- NÃO

## QUAIS AS OPERADORAS DE TELEFONIA MÓVEL COM FUNCIONAMENTO NA UNIDADE?

- CLARO
- OI
- TIM
- VIVO
- NENHUMA. A UNIDADE OPERA COM BLOQUEADOR DE SINAL DE TELEFONIA

## A DIREÇÃO DA UNIDADE FAZ USO DE FERRAMENTAS DE COMUNICAÇÃO REMOTA PARA REALIZAÇÃO DE REUNIÕES?

- SIM
- NÃO

## CASO SIM, INDIQUE A(S) FERRAMENTA(S) UTILIZADA(S)

- MICROSOFT TEAMS
- ZOOM
- SKYPE
- WHATSAPP
- CODEC
- Outro: codec/ video conferencia

## A FERRAMENTA UTILIZADA PODE SER ACESSADA ATRAVÉS DE CELULAR?

- SIM
- NÃO

## INDIQUE OS LOCAIS DA UNIDADE ONDE É POSSÍVEL A CONEXÃO ATRAVÉS DE SINAL 3G, 4G OU WI-FI

- ÁREA EXTERNA
- PORTARIA
- ADMINISTRAÇÃO
- TRIAGEM
- CUSTÓDIA DE PRESOS EM ISOLAMENTO - COVID 19
- CUSTÓDIA DE PRESOS PROVISÓRIOS
- CUSTÓDIA DE PRESOS REGIME SEMIABERTO
- CUSTÓDIA DE PRESOS REGIME FECHADO
- PÁTIO DE CONVIVÊNCIA
- INSTALAÇÕES SANITÁRIAS DE USO COLETIVO
- INSTALAÇÕES DE SAÚDE
- INSTALAÇÕES EDUCACIONAIS
- COZINHA
- OFICINAS DE TRABALHO
- MURALHA, GUARITAS E ESPAÇOS QUE COMPÕE ESTRUTURA DE SEGURANÇA
- CELA DE ISOLAMENTO
- ALOJAMENTO DE AGENTES
- PÁTIO DE VISITA SOCIAL
- CELA DE VISITA ÍNTIMA
- BIBLIOTECA
- DESPENSA DE ALIMENTOS
- ÁREA DE REVISTA
- PARLATÓRIO
- SALA DE VÍDEO MONITORAMENTO
- SALA DO CORPO DA GUARDA

CASO TENHA ALGUMA OBSERVAÇÃO SOBRE O TEMA, UTILIZE O CAMPO ABAIXO

Obs. Consultando nosso setor de REDES, na pessoa do Servidor JONIELSON, o mesmo informa, no que se refere ao ultimo quesito , apenas podera ser instalado, dentro da Unidade Prisional, 3G e 4G.

Este conteúdo não foi criado nem aprovado pelo Google.

Google Formulários

# Pesquisa de Conectividade no Sistema Prisional

UMEP - UNIDADE DE MONITORAMENTO DA EXECUÇÃO DA PENA E MEDIDAS DE SEGURANÇA  
Formulário para a obtenção de informações básicas sobre conectividade e ferramentas de comunicação por via conferência com vistas a viabilizar a realização de inspeções remotas em unidades prisionais.

## INSTRUÇÕES:

- 1 - O formulário deverá ser preenchido, prioritariamente, pelo Diretor da Unidade Prisional. Na impossibilidade deste, o Diretor Adjunto ou o Gerente Administrativo (Unidades em Cogestão) poderão realizar o preenchimento;
- 2 - Para preencher o formulário, basta clicar no link abaixo, responder às perguntas e clicar em "Enviar";
- 3 - O preenchimento poderá ser feito pelo computador ou pelo celular;
- 4 - O formulário deverá ser preenchido e enviado eletronicamente, até as 18:00h do dia 17/07/2020.

NOME DA UNIDADE \*

SIMÕES FILHO - COLONIA PENAL DE SIMOES FILHO ▼

NOME DO RESPONSÁVEL PELO PREENCHIMENTO DO FORMULÁRIO

MARCELO JORGE GOMES DA SILVEIRA

FUNÇÃO

- DIRETOR
- DIRETOR ADJUNTO
- GERENTE ADMINISTRATIVO

MODELO DE GESTÃO DA UNIDADE

- GESTÃO PLENA
- GESTÃO DE COGESTÃO

EMPRESA DE COGESTÃO

- REVIVER
- SOCIALIZA

A UNIDADE DISPÕE DE CONEXÃO VIA INTERNET?

- SIM
- NÃO

É POSSÍVEL A UTILIZAÇÃO DA INTERNET POR MEIO DE TECNOLOGIA 3G/4G OU WI-FI NA UNIDADE?

- SIM
- NÃO

QUAIS AS OPERADORAS DE TELEFONIA MÓVEL COM FUNCIONAMENTO NA UNIDADE?

- CLARO
- OI
- TIM
- VIVO
- NENHUMA. A UNIDADE OPERA COM BLOQUEADOR DE SINAL DE TELEFONIA

A DIREÇÃO DA UNIDADE FAZ USO DE FERRAMENTAS DE COMUNICAÇÃO REMOTA PARA REALIZAÇÃO DE REUNIÕES?

- SIM
- NÃO

CASO SIM, INDIQUE A(S) FERRAMENTA(S) UTILIZADA(S)

- MICROSOFT TEAMS
- ZOOM
- SKYPE
- WHATSAPP
- CODEC
- Outro: .....

A FERRAMENTA UTILIZADA PODE SER ACESSADA ATRAVÉS DE CELULAR?

- SIM
- NÃO

INDIQUE OS LOCAIS DA UNIDADE ONDE É POSSÍVEL A CONEXÃO ATRAVÉS DE SINAL 3G, 4G OU WI-FI

- ÁREA EXTERNA
- PORTARIA
- ADMINISTRAÇÃO
- TRIAGEM
- CUSTÓDIA DE PRESOS EM ISOLAMENTO - COVID 19
- CUSTÓDIA DE PRESOS PROVISÓRIOS
- CUSTÓDIA DE PRESOS REGIME SEMIABERTO
- CUSTÓDIA DE PRESOS REGIME FECHADO
- PÁTIO DE CONVIVÊNCIA
- INSTALAÇÕES SANITÁRIAS DE USO COLETIVO
- INSTALAÇÕES DE SAÚDE
- INSTALAÇÕES EDUCACIONAIS
- COZINHA
- OFICINAS DE TRABALHO
- MURALHA, GUARITAS E ESPAÇOS QUE COMPÕE ESTRUTURA DE SEGURANÇA
- CELA DE ISOLAMENTO
- ALOJAMENTO DE AGENTES
- PÁTIO DE VISITA SOCIAL
- CELA DE VISITA INTIMA
- BIBLIOTECA
- DESPENSA DE ALIMENTOS
- ÁREA DE REVISTA
- PARLATÓRIO
- SALA DE VÍDEO MONITORAMENTO
- SALA DO CORPO DA GUARDA



CASO TENHA ALGUMA OBSERVAÇÃO SOBRE O TEMA, UTILIZE O CAMPO ABAIXO

Este conteúdo não foi criado nem aprovado pelo Google.

Google Formulários

# Pesquisa de Conectividade no Sistema Prisional

UMEP - UNIDADE DE MONITORAMENTO DA EXECUÇÃO DA PENA E MEDIDAS DE SEGURANÇA  
Formulário para a obtenção de informações básicas sobre conectividade e ferramentas de comunicação por via conferência com vistas a viabilizar a realização de inspeções remotas em unidades prisionais.

## INSTRUÇÕES:

- 1 - O formulário deverá ser preenchido, prioritariamente, pelo Diretor da Unidade Prisional. Na impossibilidade deste, o Diretor Adjunto ou o Gerente Administrativo (Unidades em Cogestão) poderão realizar o preenchimento;
- 2 - Para preencher o formulário, basta clicar no link abaixo, responder às perguntas e clicar em "Enviar";
- 3 - O preenchimento poderá ser feito pelo computador ou pelo celular;
- 4 - O formulário deverá ser preenchido e enviado eletronicamente, até as 18:00h do dia 17/07/2020.

NOME DA UNIDADE \*

SALVADOR - CONJUNTO PENAL FEMININO

NOME DO RESPONSÁVEL PELO PREENCHIMENTO DO FORMULÁRIO

Karina Moitinho

FUNÇÃO

- DIRETOR
- DIRETOR ADJUNTO
- GERENTE ADMINISTRATIVO

MODELO DE GESTÃO DA UNIDADE

- GESTÃO PLENA
- GESTÃO DE COGESTÃO

EMPRESA DE COGESTÃO

- REVIVER
- SOCIALIZA

A UNIDADE DISPÕE DE CONEXÃO VIA INTERNET?

- SIM
- NÃO

É POSSÍVEL A UTILIZAÇÃO DA INTERNET POR MEIO DE TECNOLOGIA 3G/4G OU WI-FI NA UNIDADE?

- SIM
- NÃO

## QUAIS AS OPERADORAS DE TELEFONIA MÓVEL COM FUNCIONAMENTO NA UNIDADE?

- CLARO
- OI
- TIM
- VIVO
- NENHUMA. A UNIDADE OPERA COM BLOQUEADOR DE SINAL DE TELEFONIA

## A DIREÇÃO DA UNIDADE FAZ USO DE FERRAMENTAS DE COMUNICAÇÃO REMOTA PARA REALIZAÇÃO DE REUNIÕES?

- SIM
- NÃO

## CASO SIM, INDIQUE A(S) FERRAMENTA(S) UTILIZADA(S)

- MICROSOFT TEAMS
- ZOOM
- SKYPE
- WHATSAPP
- CODEC
- Outro: .....

## A FERRAMENTA UTILIZADA PODE SER ACESSADA ATRAVÉS DE CELULAR?

- SIM
- NÃO

## INDIQUE OS LOCAIS DA UNIDADE ONDE É POSSÍVEL A CONEXÃO ATRAVÉS DE SINAL 3G, 4G OU WI-FI

- ÁREA EXTERNA
- PORTARIA
- ADMINISTRAÇÃO
- TRIAGEM
- CUSTÓDIA DE PRESOS EM ISOLAMENTO - COVID 19
- CUSTÓDIA DE PRESOS PROVISÓRIOS
- CUSTÓDIA DE PRESOS REGIME SEMIABERTO
- CUSTÓDIA DE PRESOS REGIME FECHADO
- PÁTIO DE CONVIVÊNCIA
- INSTALAÇÕES SANITÁRIAS DE USO COLETIVO
- INSTALAÇÕES DE SAÚDE
- INSTALAÇÕES EDUCACIONAIS
- COZINHA
- OFICINAS DE TRABALHO
- MURALHA, GUARITAS E ESPAÇOS QUE COMPÕE ESTRUTURA DE SEGURANÇA
- CELA DE ISOLAMENTO
- ALOJAMENTO DE AGENTES
- PÁTIO DE VISITA SOCIAL
- CELA DE VISITA ÍNTIMA
- BIBLIOTECA
- DESPENSA DE ALIMENTOS
- ÁREA DE REVISTA
- PARLATÓRIO
- SALA DE VÍDEO MONITORAMENTO
- SALA DO CORPO DA GUARDA

CASO TENHA ALGUMA OBSERVAÇÃO SOBRE O TEMA, UTILIZE O CAMPO ABAIXO

.....

Este conteúdo não foi criado nem aprovado pelo Google.

Google Formulários

# Pesquisa de Conectividade no Sistema Prisional

UMEP - UNIDADE DE MONITORAMENTO DA EXECUÇÃO DA PENA E MEDIDAS DE SEGURANÇA  
Formulário para a obtenção de informações básicas sobre conectividade e ferramentas de comunicação por via conferência com vistas a viabilizar a realização de inspeções remotas em unidades prisionais.

## INSTRUÇÕES:

- 1 - O formulário deverá ser preenchido, prioritariamente, pelo Diretor da Unidade Prisional. Na impossibilidade deste, o Diretor Adjunto ou o Gerente Administrativo (Unidades em Cogestão) poderão realizar o preenchimento;
- 2 - Para preencher o formulário, basta clicar no link abaixo, responder às perguntas e clicar em "Enviar";
- 3 - O preenchimento poderá ser feito pelo computador ou pelo celular;
- 4 - O formulário deverá ser preenchido e enviado eletronicamente, até as 18:00h do dia 17/07/2020.

NOME DA UNIDADE \*

LAURO DE FREITAS - CONJUNTO PENAL DE LAURO DE FREITAS ▼

NOME DO RESPONSÁVEL PELO PREENCHIMENTO DO FORMULÁRIO

ARCHIMEDES BENÍCIO LEITE NETO

FUNÇÃO

- DIRETOR
- DIRETOR ADJUNTO
- GERENTE ADMINISTRATIVO

MODELO DE GESTÃO DA UNIDADE

- GESTÃO PLENA
- GESTÃO DE COGESTÃO

EMPRESA DE COGESTÃO

- REVIVER
- SOCIALIZA

A UNIDADE DISPÕE DE CONEXÃO VIA INTERNET?

- SIM
- NÃO

É POSSÍVEL A UTILIZAÇÃO DA INTERNET POR MEIO DE TECNOLOGIA 3G/4G OU WI-FI NA UNIDADE?

- SIM
- NÃO

## QUAIS AS OPERADORAS DE TELEFONIA MÓVEL COM FUNCIONAMENTO NA UNIDADE?

- CLARO
- OI
- TIM
- VIVO
- NENHUMA. A UNIDADE OPERA COM BLOQUEADOR DE SINAL DE TELEFONIA

## A DIREÇÃO DA UNIDADE FAZ USO DE FERRAMENTAS DE COMUNICAÇÃO REMOTA PARA REALIZAÇÃO DE REUNIÕES?

- SIM
- NÃO

## CASO SIM, INDIQUE A(S) FERRAMENTA(S) UTILIZADA(S)

- MICROSOFT TEAMS
- ZOOM
- SKYPE
- WHATSAPP
- CODEC
- Outro: .....

## A FERRAMENTA UTILIZADA PODE SER ACESSADA ATRAVÉS DE CELULAR?

- SIM
- NÃO

## INDIQUE OS LOCAIS DA UNIDADE ONDE É POSSÍVEL A CONEXÃO ATRAVÉS DE SINAL 3G, 4G OU WI-FI

- ÁREA EXTERNA
- PORTARIA
- ADMINISTRAÇÃO
- TRIAGEM
- CUSTÓDIA DE PRESOS EM ISOLAMENTO - COVID 19
- CUSTÓDIA DE PRESOS PROVISÓRIOS
- CUSTÓDIA DE PRESOS REGIME SEMIABERTO
- CUSTÓDIA DE PRESOS REGIME FECHADO
- PÁTIO DE CONVIVÊNCIA
- INSTALAÇÕES SANITÁRIAS DE USO COLETIVO
- INSTALAÇÕES DE SAÚDE
- INSTALAÇÕES EDUCACIONAIS
- COZINHA
- OFICINAS DE TRABALHO
- MURALHA, GUARITAS E ESPAÇOS QUE COMPÕE ESTRUTURA DE SEGURANÇA
- CELA DE ISOLAMENTO
- ALOJAMENTO DE AGENTES
- PÁTIO DE VISITA SOCIAL
- CELA DE VISITA INTIMA
- BIBLIOTECA
- DESPENSA DE ALIMENTOS
- ÁREA DE REVISTA
- PARLATÓRIO
- SALA DE VÍDEO MONITORAMENTO
- SALA DO CORPO DA GUARDA

CASO TENHA ALGUMA OBSERVAÇÃO SOBRE O TEMA, UTILIZE O CAMPO ABAIXO

INFORMO QUE EM ALGUNS LOCAIS DA UNIDADE TEMOS CONEXÃO MAIS DE BAIXA QUALIDADE.

Este conteúdo não foi criado nem aprovado pelo Google.

Google Formulários

# Pesquisa de Conectividade no Sistema Prisional

UMEP - UNIDADE DE MONITORAMENTO DA EXECUÇÃO DA PENA E MEDIDAS DE SEGURANÇA  
Formulário para a obtenção de informações básicas sobre conectividade e ferramentas de comunicação por via conferência com vistas a viabilizar a realização de inspeções remotas em unidades prisionais.

## INSTRUÇÕES:

- 1 - O formulário deverá ser preenchido, prioritariamente, pelo Diretor da Unidade Prisional. Na impossibilidade deste, o Diretor Adjunto ou o Gerente Administrativo (Unidades em Cogestão) poderão realizar o preenchimento;
- 2 - Para preencher o formulário, basta clicar no link abaixo, responder às perguntas e clicar em "Enviar";
- 3 - O preenchimento poderá ser feito pelo computador ou pelo celular;
- 4 - O formulário deverá ser preenchido e enviado eletronicamente, até as 18:00h do dia 17/07/2020.

NOME DA UNIDADE \*

SALVADOR - CONJUNTO PENAL MASCULINO

NOME DO RESPONSÁVEL PELO PREENCHIMENTO DO FORMULÁRIO

VINICIUS AMORIM ARAÚJO

FUNÇÃO

- DIRETOR
- DIRETOR ADJUNTO
- GERENTE ADMINISTRATIVO

MODELO DE GESTÃO DA UNIDADE

- GESTÃO PLENA
- GESTÃO DE COGESTÃO

EMPRESA DE COGESTÃO

- REVIVER
- SOCIALIZA

A UNIDADE DISPÕE DE CONEXÃO VIA INTERNET?

- SIM
- NÃO

É POSSÍVEL A UTILIZAÇÃO DA INTERNET POR MEIO DE TECNOLOGIA 3G/4G OU WI-FI NA UNIDADE?

- SIM
- NÃO



QUAIS AS OPERADORAS DE TELEFONIA MÓVEL COM FUNCIONAMENTO NA UNIDADE?

- CLARO
- OI
- TIM
- VIVO
- NENHUMA. A UNIDADE OPERA COM BLOQUEADOR DE SINAL DE TELEFONIA

A DIREÇÃO DA UNIDADE FAZ USO DE FERRAMENTAS DE COMUNICAÇÃO REMOTA PARA REALIZAÇÃO DE REUNIÕES?

- SIM
- NÃO

CASO SIM, INDIQUE A(S) FERRAMENTA(S) UTILIZADA(S)

- MICROSOFT TEAMS
- ZOOM
- SKYPE
- WHATSAPP
- CODEC
- Outro: .....

A FERRAMENTA UTILIZADA PODE SER ACESSADA ATRAVÉS DE CELULAR?

- SIM
- NÃO

INDIQUE OS LOCAIS DA UNIDADE ONDE É POSSÍVEL A CONEXÃO ATRAVÉS DE SINAL 3G, 4G OU WI-FI

- ÁREA EXTERNA
- PORTARIA
- ADMINISTRAÇÃO
- TRIAGEM
- CUSTÓDIA DE PRESOS EM ISOLAMENTO - COVID 19
- CUSTÓDIA DE PRESOS PROVISÓRIOS
- CUSTÓDIA DE PRESOS REGIME SEMIABERTO
- CUSTÓDIA DE PRESOS REGIME FECHADO
- PÁTIO DE CONVIVÊNCIA
- INSTALAÇÕES SANITÁRIAS DE USO COLETIVO
- INSTALAÇÕES DE SAÚDE
- INSTALAÇÕES EDUCACIONAIS
- COZINHA
- OFICINAS DE TRABALHO
- MURALHA, GUARITAS E ESPAÇOS QUE COMPÕE ESTRUTURA DE SEGURANÇA
- CELA DE ISOLAMENTO
- ALOJAMENTO DE AGENTES
- PÁTIO DE VISITA SOCIAL
- CELA DE VISITA ÍNTIMA
- BIBLIOTECA
- DESPENSA DE ALIMENTOS
- ÁREA DE REVISTA
- PARLATÓRIO
- SALA DE VÍDEO MONITORAMENTO
- SALA DO CORPO DA GUARDA

CASO TENHA ALGUMA OBSERVAÇÃO SOBRE O TEMA, UTILIZE O CAMPO ABAIXO

Inobstante haver sinal de todas as operadoras de telefonia móvel nesta unidade prisional, cumpre informar que existem bloqueadores de sinal instalados, os quais estão calibrados e direcionados para a área onde ficam localizados os pavilhões, razão pela qual os referidos sinais 3G/4G e a própria conexão somente é possível na parte externa, mais especificadamente no prédio onde fica instalada a administração do Conjunto Penal Masculino de salvador, que pela sua estrutura é destacado da área onde ficam os pavilhões, galerias e celas.

Este conteúdo não foi criado nem aprovado pelo Google.

Google Formulários

# Pesquisa de Conectividade no Sistema Prisional

UMEP - UNIDADE DE MONITORAMENTO DA EXECUÇÃO DA PENA E MEDIDAS DE SEGURANÇA  
Formulário para a obtenção de informações básicas sobre conectividade e ferramentas de comunicação por via conferência com vistas a viabilizar a realização de inspeções remotas em unidades prisionais.

## INSTRUÇÕES:

- 1 - O formulário deverá ser preenchido, prioritariamente, pelo Diretor da Unidade Prisional. Na impossibilidade deste, o Diretor Adjunto ou o Gerente Administrativo (Unidades em Cogestão) poderão realizar o preenchimento;
- 2 - Para preencher o formulário, basta clicar no link abaixo, responder às perguntas e clicar em "Enviar";
- 3 - O preenchimento poderá ser feito pelo computador ou pelo celular;
- 4 - O formulário deverá ser preenchido e enviado eletronicamente, até as 18:00h do dia 17/07/2020.

NOME DA UNIDADE \*

SALVADOR - HOSPITAL DE CUSTÓDIA E TRATAMENTO ▼

NOME DO RESPONSÁVEL PELO PREENCHIMENTO DO FORMULÁRIO

Paulo Barreto Guimaraes

FUNÇÃO

- DIRETOR
- DIRETOR ADJUNTO
- GERENTE ADMINISTRATIVO

MODELO DE GESTÃO DA UNIDADE

- GESTÃO PLENA
- GESTÃO DE COGESTÃO

EMPRESA DE COGESTÃO

- REVIVER
- SOCIALIZA

A UNIDADE DISPÕE DE CONEXÃO VIA INTERNET?

- SIM
- NÃO

É POSSÍVEL A UTILIZAÇÃO DA INTERNET POR MEIO DE TECNOLOGIA 3G/4G OU WI-FI NA UNIDADE?

- SIM
- NÃO

QUAIS AS OPERADORAS DE TELEFONIA MÓVEL COM FUNCIONAMENTO NA UNIDADE?

- CLARO
- OI
- TIM
- VIVO
- NENHUMA. A UNIDADE OPERA COM BLOQUEADOR DE SINAL DE TELEFONIA

A DIREÇÃO DA UNIDADE FAZ USO DE FERRAMENTAS DE COMUNICAÇÃO REMOTA PARA REALIZAÇÃO DE REUNIÕES?

- SIM
- NÃO

CASO SIM, INDIQUE A(S) FERRAMENTA(S) UTILIZADA(S)

- MICROSOFT TEAMS
- ZOOM
- SKYPE
- WHATSAPP
- CODEC
- Outro: .....

A FERRAMENTA UTILIZADA PODE SER ACESSADA ATRAVÉS DE CELULAR?

- SIM
- NÃO

INDIQUE OS LOCAIS DA UNIDADE ONDE É POSSÍVEL A CONEXÃO ATRAVÉS DE SINAL 3G, 4G OU WI-FI

- ÁREA EXTERNA
- PORTARIA
- ADMINISTRAÇÃO
- TRIAGEM
- CUSTÓDIA DE PRESOS EM ISOLAMENTO - COVID 19
- CUSTÓDIA DE PRESOS PROVISÓRIOS
- CUSTÓDIA DE PRESOS REGIME SEMIABERTO
- CUSTÓDIA DE PRESOS REGIME FECHADO
- PÁTIO DE CONVIVÊNCIA
- INSTALAÇÕES SANITÁRIAS DE USO COLETIVO
- INSTALAÇÕES DE SAÚDE
- INSTALAÇÕES EDUCACIONAIS
- COZINHA
- OFICINAS DE TRABALHO
- MURALHA, GUARITAS E ESPAÇOS QUE COMPÕE ESTRUTURA DE SEGURANÇA
- CELA DE ISOLAMENTO
- ALOJAMENTO DE AGENTES
- PÁTIO DE VISITA SOCIAL
- CELA DE VISITA INTIMA
- BIBLIOTECA
- DESPENSA DE ALIMENTOS
- ÁREA DE REVISTA
- PARLATÓRIO
- SALA DE VÍDEO MONITORAMENTO
- SALA DO CORPO DA GUARDA

CASO TENHA ALGUMA OBSERVAÇÃO SOBRE O TEMA, UTILIZE O CAMPO ABAIXO

O sinal de telefonia movel é sempre ruim em toda unidade

Este conteúdo não foi criado nem aprovado pelo Google.

Google Formulários

# Pesquisa de Conectividade no Sistema Prisional

UMEP - UNIDADE DE MONITORAMENTO DA EXECUÇÃO DA PENA E MEDIDAS DE SEGURANÇA  
Formulário para a obtenção de informações básicas sobre conectividade e ferramentas de comunicação por via conferência com vistas a viabilizar a realização de inspeções remotas em unidades prisionais.

## INSTRUÇÕES:

- 1 - O formulário deverá ser preenchido, prioritariamente, pelo Diretor da Unidade Prisional. Na impossibilidade deste, o Diretor Adjunto ou o Gerente Administrativo (Unidades em Cogestão) poderão realizar o preenchimento;
- 2 - Para preencher o formulário, basta clicar no link abaixo, responder às perguntas e clicar em "Enviar";
- 3 - O preenchimento poderá ser feito pelo computador ou pelo celular;
- 4 - O formulário deverá ser preenchido e enviado eletronicamente, até as 18:00h do dia 17/07/2020.

NOME DA UNIDADE \*

SALVADOR - UNIDADE ESPECIAL DISCIPLINAR ▼

NOME DO RESPONSÁVEL PELO PREENCHIMENTO DO FORMULÁRIO

Paulo César Almeida Duran

FUNÇÃO

- DIRETOR
- DIRETOR ADJUNTO
- GERENTE ADMINISTRATIVO

MODELO DE GESTÃO DA UNIDADE

- GESTÃO PLENA
- GESTÃO DE COGESTÃO

EMPRESA DE COGESTÃO

- REVIVER
- SOCIALIZA

A UNIDADE DISPÕE DE CONEXÃO VIA INTERNET?

- SIM
- NÃO

É POSSÍVEL A UTILIZAÇÃO DA INTERNET POR MEIO DE TECNOLOGIA 3G/4G OU WI-FI NA UNIDADE?

- SIM
- NÃO

## QUAIS AS OPERADORAS DE TELEFONIA MÓVEL COM FUNCIONAMENTO NA UNIDADE?

- CLARO
- OI
- TIM
- VIVO
- NENHUMA. A UNIDADE OPERA COM BLOQUEADOR DE SINAL DE TELEFONIA

## A DIREÇÃO DA UNIDADE FAZ USO DE FERRAMENTAS DE COMUNICAÇÃO REMOTA PARA REALIZAÇÃO DE REUNIÕES?

- SIM
- NÃO

## CASO SIM, INDIQUE A(S) FERRAMENTA(S) UTILIZADA(S)

- MICROSOFT TEAMS
- ZOOM
- SKYPE
- WHATSAPP
- CODEC
- Outro: .....

## A FERRAMENTA UTILIZADA PODE SER ACESSADA ATRAVÉS DE CELULAR?

- SIM
- NÃO

## INDIQUE OS LOCAIS DA UNIDADE ONDE É POSSÍVEL A CONEXÃO ATRAVÉS DE SINAL 3G, 4G OU WI-FI

- ÁREA EXTERNA
- PORTARIA
- ADMINISTRAÇÃO
- TRIAGEM
- CUSTÓDIA DE PRESOS EM ISOLAMENTO - COVID 19
- CUSTÓDIA DE PRESOS PROVISÓRIOS
- CUSTÓDIA DE PRESOS REGIME SEMIABERTO
- CUSTÓDIA DE PRESOS REGIME FECHADO
- PÁTIO DE CONVIVÊNCIA
- INSTALAÇÕES SANITÁRIAS DE USO COLETIVO
- INSTALAÇÕES DE SAÚDE
- INSTALAÇÕES EDUCACIONAIS
- COZINHA
- OFICINAS DE TRABALHO
- MURALHA, GUARITAS E ESPAÇOS QUE COMPÕE ESTRUTURA DE SEGURANÇA
- CELA DE ISOLAMENTO
- ALOJAMENTO DE AGENTES
- PÁTIO DE VISITA SOCIAL
- CELA DE VISITA ÍNTIMA
- BIBLIOTECA
- DESPENSA DE ALIMENTOS
- ÁREA DE REVISTA
- PARLATÓRIO
- SALA DE VÍDEO MONITORAMENTO
- SALA DO CORPO DA GUARDA

**CASO TENHA ALGUMA OBSERVAÇÃO SOBRE O TEMA, UTILIZE O CAMPO ABAIXO**

Unidade Especial Disciplinar (UED), devido a publicação da Portaria nº60 de 08 de maio de 2020, teve seu corpo Administrativo e Operacional deslocado para o antigo Corpo III da Penitenciária Lemos Brito, que passou a ser chamado de Unidade Prisional Extraordinária, inaugurado em 01 de julho de 2020. A UED atualmente destina-se a abrigar parte do corpo administrativo da nova unidade, em virtude da mesma ainda não possuir instalado internet e telefone.

---

Este conteúdo não foi criado nem aprovado pelo Google.

Google Formulários



# Pesquisa de Conectividade no Sistema Prisional

UMEP - UNIDADE DE MONITORAMENTO DA EXECUÇÃO DA PENA E MEDIDAS DE SEGURANÇA  
Formulário para a obtenção de informações básicas sobre conectividade e ferramentas de comunicação por via conferência com vistas a viabilizar a realização de inspeções remotas em unidades prisionais.

## INSTRUÇÕES:

- 1 - O formulário deverá ser preenchido, prioritariamente, pelo Diretor da Unidade Prisional. Na impossibilidade deste, o Diretor Adjunto ou o Gerente Administrativo (Unidades em Cogestão) poderão realizar o preenchimento;
- 2 - Para preencher o formulário, basta clicar no link abaixo, responder às perguntas e clicar em "Enviar";
- 3 - O preenchimento poderá ser feito pelo computador ou pelo celular;
- 4 - O formulário deverá ser preenchido e enviado eletronicamente, até as 18:00h do dia 17/07/2020.

NOME DA UNIDADE \*

SALVADOR - PENITENCIÁRIA LEMOS BRITO - PLB

NOME DO RESPONSÁVEL PELO PREENCHIMENTO DO FORMULÁRIO

Rogério Benício de Santana Lopes

FUNÇÃO

- DIRETOR
- DIRETOR ADJUNTO
- GERENTE ADMINISTRATIVO

MODELO DE GESTÃO DA UNIDADE

- GESTÃO PLENA
- GESTÃO DE COGESTÃO

EMPRESA DE COGESTÃO

- REVIVER
- SOCIALIZA

A UNIDADE DISPÕE DE CONEXÃO VIA INTERNET?

- SIM
- NÃO

É POSSÍVEL A UTILIZAÇÃO DA INTERNET POR MEIO DE TECNOLOGIA 3G/4G OU WI-FI NA UNIDADE?

- SIM
- NÃO

QUAIS AS OPERADORAS DE TELEFONIA MÓVEL COM FUNCIONAMENTO NA UNIDADE?

- CLARO
- OI
- TIM
- VIVO
- NENHUMA. A UNIDADE OPERA COM BLOQUEADOR DE SINAL DE TELEFONIA

A DIREÇÃO DA UNIDADE FAZ USO DE FERRAMENTAS DE COMUNICAÇÃO REMOTA PARA REALIZAÇÃO DE REUNIÕES?

- SIM
- NÃO

CASO SIM, INDIQUE A(S) FERRAMENTA(S) UTILIZADA(S)

- MICROSOFT TEAMS
- ZOOM
- SKYPE
- WHATSAPP
- CODEC
- Outro: .....

A FERRAMENTA UTILIZADA PODE SER ACESSADA ATRAVÉS DE CELULAR?

- SIM
- NÃO

INDIQUE OS LOCAIS DA UNIDADE ONDE É POSSÍVEL A CONEXÃO ATRAVÉS DE SINAL 3G, 4G OU WI-FI

- ÁREA EXTERNA
- PORTARIA
- ADMINISTRAÇÃO
- TRIAGEM
- CUSTÓDIA DE PRESOS EM ISOLAMENTO - COVID 19
- CUSTÓDIA DE PRESOS PROVISÓRIOS
- CUSTÓDIA DE PRESOS REGIME SEMIABERTO
- CUSTÓDIA DE PRESOS REGIME FECHADO
- PÁTIO DE CONVIVÊNCIA
- INSTALAÇÕES SANITÁRIAS DE USO COLETIVO
- INSTALAÇÕES DE SAÚDE
- INSTALAÇÕES EDUCACIONAIS
- COZINHA
- OFICINAS DE TRABALHO
- MURALHA, GUARITAS E ESPAÇOS QUE COMPÕE ESTRUTURA DE SEGURANÇA
- CELA DE ISOLAMENTO
- ALOJAMENTO DE AGENTES
- PÁTIO DE VISITA SOCIAL
- CELA DE VISITA ÍNTIMA
- BIBLIOTECA
- DESPENSA DE ALIMENTOS
- ÁREA DE REVISTA
- PARLATÓRIO
- SALA DE VÍDEO MONITORAMENTO
- SALA DO CORPO DA GUARDA

CASO TENHA ALGUMA OBSERVAÇÃO SOBRE O TEMA, UTILIZE O CAMPO ABAIXO

A Penitenciária Lemos Brito não dispõe de Bloqueadores de sinal de aparelho celular, por conta disso acreditamos que, em toda a área da Unidade Prisional, seja possível o uso de tal equipamento.

Este conteúdo não foi criado nem aprovado pelo Google.

Google Formulários

# Pesquisa de Conectividade no Sistema Prisional

UMEP - UNIDADE DE MONITORAMENTO DA EXECUÇÃO DA PENA E MEDIDAS DE SEGURANÇA  
Formulário para a obtenção de informações básicas sobre conectividade e ferramentas de comunicação por via conferência com vistas a viabilizar a realização de inspeções remotas em unidades prisionais.

## INSTRUÇÕES:

- 1 - O formulário deverá ser preenchido, prioritariamente, pelo Diretor da Unidade Prisional. Na impossibilidade deste, o Diretor Adjunto ou o Gerente Administrativo (Unidades em Cogestão) poderão realizar o preenchimento;
- 2 - Para preencher o formulário, basta clicar no link abaixo, responder às perguntas e clicar em "Enviar";
- 3 - O preenchimento poderá ser feito pelo computador ou pelo celular;
- 4 - O formulário deverá ser preenchido e enviado eletronicamente, até as 18:00h do dia 17/07/2020.

NOME DA UNIDADE \*

SALVADOR - PRESÍDIO SALVADOR

NOME DO RESPONSÁVEL PELO PREENCHIMENTO DO FORMULÁRIO

Gildasio Moura Pereira

FUNÇÃO

- DIRETOR
- DIRETOR ADJUNTO
- GERENTE ADMINISTRATIVO

MODELO DE GESTÃO DA UNIDADE

- GESTÃO PLENA
- GESTÃO DE COGESTÃO

EMPRESA DE COGESTÃO

- REVIVER
- SOCIALIZA

A UNIDADE DISPÕE DE CONEXÃO VIA INTERNET?

- SIM
- NÃO

É POSSÍVEL A UTILIZAÇÃO DA INTERNET POR MEIO DE TECNOLOGIA 3G/4G OU WI-FI NA UNIDADE?

- SIM
- NÃO

## QUAIS AS OPERADORAS DE TELEFONIA MÓVEL COM FUNCIONAMENTO NA UNIDADE?

- CLARO
- OI
- TIM
- VIVO
- NENHUMA. A UNIDADE OPERA COM BLOQUEADOR DE SINAL DE TELEFONIA

## A DIREÇÃO DA UNIDADE FAZ USO DE FERRAMENTAS DE COMUNICAÇÃO REMOTA PARA REALIZAÇÃO DE REUNIÕES?

- SIM
- NÃO

## CASO SIM, INDIQUE A(S) FERRAMENTA(S) UTILIZADA(S)

- MICROSOFT TEAMS
- ZOOM
- SKYPE
- WHATSAPP
- CODEC
- Outro: .....

## A FERRAMENTA UTILIZADA PODE SER ACESSADA ATRAVÉS DE CELULAR?

- SIM
- NÃO

## INDIQUE OS LOCAIS DA UNIDADE ONDE É POSSÍVEL A CONEXÃO ATRAVÉS DE SINAL 3G, 4G OU WI-FI

- ÁREA EXTERNA
- PORTARIA
- ADMINISTRAÇÃO
- TRIAGEM
- CUSTÓDIA DE PRESOS EM ISOLAMENTO - COVID 19
- CUSTÓDIA DE PRESOS PROVISÓRIOS
- CUSTÓDIA DE PRESOS REGIME SEMIABERTO
- CUSTÓDIA DE PRESOS REGIME FECHADO
- PÁTIO DE CONVIVÊNCIA
- INSTALAÇÕES SANITÁRIAS DE USO COLETIVO
- INSTALAÇÕES DE SAÚDE
- INSTALAÇÕES EDUCACIONAIS
- COZINHA
- OFICINAS DE TRABALHO
- MURALHA, GUARITAS E ESPAÇOS QUE COMPÕE ESTRUTURA DE SEGURANÇA
- CELA DE ISOLAMENTO
- ALOJAMENTO DE AGENTES
- PÁTIO DE VISITA SOCIAL
- CELA DE VISITA ÍNTIMA
- BIBLIOTECA
- DESPENSA DE ALIMENTOS
- ÁREA DE REVISTA
- PARLATÓRIO
- SALA DE VÍDEO MONITORAMENTO
- SALA DO CORPO DA GUARDA

CASO TENHA ALGUMA OBSERVAÇÃO SOBRE O TEMA, UTILIZE O CAMPO ABAIXO

Este conteúdo não foi criado nem aprovado pelo Google.

Google Formulários

**Pesquisa Conectividade**  
**Unidades Prisionais do Interior do Estado**

# Pesquisa de Conectividade no Sistema Prisional

UMEP - UNIDADE DE MONITORAMENTO DA EXECUÇÃO DA PENA E MEDIDAS DE SEGURANÇA  
Formulário para a obtenção de informações básicas sobre conectividade e ferramentas de comunicação por via conferência com vistas a viabilizar a realização de inspeções remotas em unidades prisionais.

## INSTRUÇÕES:

- 1 - O formulário deverá ser preenchido, prioritariamente, pelo Diretor da Unidade Prisional. Na impossibilidade deste, o Diretor Adjunto ou o Gerente Administrativo (Unidades em Cogestão) poderão realizar o preenchimento;
- 2 - Para preencher o formulário, basta clicar no link abaixo, responder às perguntas e clicar em "Enviar";
- 3 - O preenchimento poderá ser feito pelo computador ou pelo celular;
- 4 - O formulário deverá ser preenchido e enviado eletronicamente, até as 18:00h do dia 17/07/2020.

NOME DA UNIDADE \*

BARREIRAS - CONJUNTO PENAL DE BARREIRAS

NOME DO RESPONSÁVEL PELO PREENCHIMENTO DO FORMULÁRIO

CÉSAR ELPÍDIO DO SACRAMENTO ALMEIDA

FUNÇÃO

- DIRETOR
- DIRETOR ADJUNTO
- GERENTE ADMINISTRATIVO

MODELO DE GESTÃO DA UNIDADE

- GESTÃO PLENA
- GESTÃO DE COGESTÃO

EMPRESA DE COGESTÃO

- REVIVER
- SOCIALIZA

A UNIDADE DISPÕE DE CONEXÃO VIA INTERNET?

- SIM
- NÃO

É POSSÍVEL A UTILIZAÇÃO DA INTERNET POR MEIO DE TECNOLOGIA 3G/4G OU WI-FI NA UNIDADE?

- SIM
- NÃO



QUAIS AS OPERADORAS DE TELEFONIA MÓVEL COM FUNCIONAMENTO NA UNIDADE?

- CLARO
- OI
- TIM
- VIVO
- NENHUMA. A UNIDADE OPERA COM BLOQUEADOR DE SINAL DE TELEFONIA

A DIREÇÃO DA UNIDADE FAZ USO DE FERRAMENTAS DE COMUNICAÇÃO REMOTA PARA REALIZAÇÃO DE REUNIÕES?

- SIM
- NÃO

CASO SIM, INDIQUE A(S) FERRAMENTA(S) UTILIZADA(S)

- MICROSOFT TEAMS
- ZOOM
- SKYPE
- WHATSAPP
- CODEC
- Outro: .....

A FERRAMENTA UTILIZADA PODE SER ACESSADA ATRAVÉS DE CELULAR?

- SIM
- NÃO

INDIQUE OS LOCAIS DA UNIDADE ONDE É POSSÍVEL A CONEXÃO ATRAVÉS DE SINAL 3G, 4G OU WI-FI

- ÁREA EXTERNA
- PORTARIA
- ADMINISTRAÇÃO
- TRIAGEM
- CUSTÓDIA DE PRESOS EM ISOLAMENTO - COVID 19
- CUSTÓDIA DE PRESOS PROVISÓRIOS
- CUSTÓDIA DE PRESOS REGIME SEMIABERTO
- CUSTÓDIA DE PRESOS REGIME FECHADO
- PÁTIO DE CONVIVÊNCIA
- INSTALAÇÕES SANITÁRIAS DE USO COLETIVO
- INSTALAÇÕES DE SAÚDE
- INSTALAÇÕES EDUCACIONAIS
- COZINHA
- OFICINAS DE TRABALHO
- MURALHA, GUARITAS E ESPAÇOS QUE COMPÕE ESTRUTURA DE SEGURANÇA
- CELA DE ISOLAMENTO
- ALOJAMENTO DE AGENTES
- PÁTIO DE VISITA SOCIAL
- CELA DE VISITA ÍNTIMA
- BIBLIOTECA
- DESPENSA DE ALIMENTOS
- ÁREA DE REVISTA
- PARLATÓRIO
- SALA DE VÍDEO MONITORAMENTO
- SALA DO CORPO DA GUARDA

CASO TENHA ALGUMA OBSERVAÇÃO SOBRE O TEMA, UTILIZE O CAMPO ABAIXO

A Unidade é interligada em rede com acessos restritos destinados a operacionalização dos serviços internos e no prédio da administração temos wifi

Este conteúdo não foi criado nem aprovado pelo Google.

Google Formulários

# Pesquisa de Conectividade no Sistema Prisional

UMEP - UNIDADE DE MONITORAMENTO DA EXECUÇÃO DA PENA E MEDIDAS DE SEGURANÇA  
Formulário para a obtenção de informações básicas sobre conectividade e ferramentas de comunicação por via conferência com vistas a viabilizar a realização de inspeções remotas em unidades prisionais.

## INSTRUÇÕES:

- 1 - O formulário deverá ser preenchido, prioritariamente, pelo Diretor da Unidade Prisional. Na impossibilidade deste, o Diretor Adjunto ou o Gerente Administrativo (Unidades em Cogestão) poderão realizar o preenchimento;
- 2 - Para preencher o formulário, basta clicar no link abaixo, responder às perguntas e clicar em "Enviar";
- 3 - O preenchimento poderá ser feito pelo computador ou pelo celular;
- 4 - O formulário deverá ser preenchido e enviado eletronicamente, até as 18:00h do dia 17/07/2020.

NOME DA UNIDADE \*

FEIRA DE SANTANA - CONJUNTO PENAL DE FEIRA DE SANTANA ▼

NOME DO RESPONSÁVEL PELO PREENCHIMENTO DO FORMULÁRIO

ALLAN SILVA ARAUJO

FUNÇÃO

- DIRETOR
- DIRETOR ADJUNTO
- GERENTE ADMINISTRATIVO

MODELO DE GESTÃO DA UNIDADE

- GESTÃO PLENA
- GESTÃO DE COGESTÃO

EMPRESA DE COGESTÃO

- REVIVER
- SOCIALIZA

A UNIDADE DISPÕE DE CONEXÃO VIA INTERNET?

- SIM
- NÃO

É POSSÍVEL A UTILIZAÇÃO DA INTERNET POR MEIO DE TECNOLOGIA 3G/4G OU WI-FI NA UNIDADE?

- SIM
- NÃO

QUAIS AS OPERADORAS DE TELEFONIA MÓVEL COM FUNCIONAMENTO NA UNIDADE?

- CLARO
- OI
- TIM
- VIVO
- NENHUMA. A UNIDADE OPERA COM BLOQUEADOR DE SINAL DE TELEFONIA

A DIREÇÃO DA UNIDADE FAZ USO DE FERRAMENTAS DE COMUNICAÇÃO REMOTA PARA REALIZAÇÃO DE REUNIÕES?

- SIM
- NÃO

CASO SIM, INDIQUE A(S) FERRAMENTA(S) UTILIZADA(S)

- MICROSOFT TEAMS
- ZOOM
- SKYPE
- WHATSAPP
- CODEC
- Outro: .....

A FERRAMENTA UTILIZADA PODE SER ACESSADA ATRAVÉS DE CELULAR?

- SIM
- NÃO

INDIQUE OS LOCAIS DA UNIDADE ONDE É POSSÍVEL A CONEXÃO ATRAVÉS DE SINAL 3G, 4G OU WI-FI

- ÁREA EXTERNA
- PORTARIA
- ADMINISTRAÇÃO
- TRIAGEM
- CUSTÓDIA DE PRESOS EM ISOLAMENTO - COVID 19
- CUSTÓDIA DE PRESOS PROVISÓRIOS
- CUSTÓDIA DE PRESOS REGIME SEMIABERTO
- CUSTÓDIA DE PRESOS REGIME FECHADO
- PÁTIO DE CONVIVÊNCIA
- INSTALAÇÕES SANITÁRIAS DE USO COLETIVO
- INSTALAÇÕES DE SAÚDE
- INSTALAÇÕES EDUCACIONAIS
- COZINHA
- OFICINAS DE TRABALHO
- MURALHA, GUARITAS E ESPAÇOS QUE COMPÕE ESTRUTURA DE SEGURANÇA
- CELA DE ISOLAMENTO
- ALOJAMENTO DE AGENTES
- PÁTIO DE VISITA SOCIAL
- CELA DE VISITA INTIMA
- BIBLIOTECA
- DESPENSA DE ALIMENTOS
- ÁREA DE REVISTA
- PARLATÓRIO
- SALA DE VÍDEO MONITORAMENTO
- SALA DO CORPO DA GUARDA

CASO TENHA ALGUMA OBSERVAÇÃO SOBRE O TEMA, UTILIZE O CAMPO ABAIXO

NO CPFS, ENCONTRA-SE EM FASE DE ESTRUTURAÇÃO O "PROJETO VÍDEO-PARLATÓRIO", EM PARCERIA COM A DEF. PÚBLICA E A OAB, ONDE SERÁ UTILIZADO UM EQUIPAMENTO TIPO TABLET PARA VIABILIZAR O CONTATO REMOTO ENTRE OS CAUSÍDICOS E SEUS ASSISTIDOS.

Este conteúdo não foi criado nem aprovado pelo Google.

Google Formulários

# Pesquisa de Conectividade no Sistema Prisional

UMEP - UNIDADE DE MONITORAMENTO DA EXECUÇÃO DA PENA E MEDIDAS DE SEGURANÇA  
Formulário para a obtenção de informações básicas sobre conectividade e ferramentas de comunicação por via conferência com vistas a viabilizar a realização de inspeções remotas em unidades prisionais.

## INSTRUÇÕES:

- 1 - O formulário deverá ser preenchido, prioritariamente, pelo Diretor da Unidade Prisional. Na impossibilidade deste, o Diretor Adjunto ou o Gerente Administrativo (Unidades em Cogestão) poderão realizar o preenchimento;
- 2 - Para preencher o formulário, basta clicar no link abaixo, responder às perguntas e clicar em "Enviar";
- 3 - O preenchimento poderá ser feito pelo computador ou pelo celular;
- 4 - O formulário deverá ser preenchido e enviado eletronicamente, até as 18:00h do dia 17/07/2020.

NOME DA UNIDADE \*

EUNAPOLIS - CONJUNTO PENAL DE EUNAPOLIS

NOME DO RESPONSÁVEL PELO PREENCHIMENTO DO FORMULÁRIO

Cleber Santos da Silva

FUNÇÃO

- DIRETOR
- DIRETOR ADJUNTO
- GERENTE ADMINISTRATIVO

MODELO DE GESTÃO DA UNIDADE

- GESTÃO PLENA
- GESTÃO DE COGESTÃO

EMPRESA DE COGESTÃO

- REVIVER
- SOCIALIZA

A UNIDADE DISPÕE DE CONEXÃO VIA INTERNET?

- SIM
- NÃO

É POSSÍVEL A UTILIZAÇÃO DA INTERNET POR MEIO DE TECNOLOGIA 3G/4G OU WI-FI NA UNIDADE?

- SIM
- NÃO

## QUAIS AS OPERADORAS DE TELEFONIA MÓVEL COM FUNCIONAMENTO NA UNIDADE?

- CLARO
- OI
- TIM
- VIVO
- NENHUMA. A UNIDADE OPERA COM BLOQUEADOR DE SINAL DE TELEFONIA

## A DIREÇÃO DA UNIDADE FAZ USO DE FERRAMENTAS DE COMUNICAÇÃO REMOTA PARA REALIZAÇÃO DE REUNIÕES?

- SIM
- NÃO

## CASO SIM, INDIQUE A(S) FERRAMENTA(S) UTILIZADA(S)

- MICROSOFT TEAMS
- ZOOM
- SKYPE
- WHATSAPP
- CODEC
- Outro: Lifesize

## A FERRAMENTA UTILIZADA PODE SER ACESSADA ATRAVÉS DE CELULAR?

- SIM
- NÃO

## INDIQUE OS LOCAIS DA UNIDADE ONDE É POSSÍVEL A CONEXÃO ATRAVÉS DE SINAL 3G, 4G OU WI-FI

- ÁREA EXTERNA
- PORTARIA
- ADMINISTRAÇÃO
- TRIAGEM
- CUSTÓDIA DE PRESOS EM ISOLAMENTO - COVID 19
- CUSTÓDIA DE PRESOS PROVISÓRIOS
- CUSTÓDIA DE PRESOS REGIME SEMIABERTO
- CUSTÓDIA DE PRESOS REGIME FECHADO
- PÁTIO DE CONVIVÊNCIA
- INSTALAÇÕES SANITÁRIAS DE USO COLETIVO
- INSTALAÇÕES DE SAÚDE
- INSTALAÇÕES EDUCACIONAIS
- COZINHA
- OFICINAS DE TRABALHO
- MURALHA, GUARITAS E ESPAÇOS QUE COMPÕE ESTRUTURA DE SEGURANÇA
- CELA DE ISOLAMENTO
- ALOJAMENTO DE AGENTES
- PÁTIO DE VISITA SOCIAL
- CELA DE VISITA ÍNTIMA
- BIBLIOTECA
- DESPENSA DE ALIMENTOS
- ÁREA DE REVISTA
- PARLATÓRIO
- SALA DE VÍDEO MONITORAMENTO
- SALA DO CORPO DA GUARDA

CASO TENHA ALGUMA OBSERVAÇÃO SOBRE O TEMA, UTILIZE O CAMPO ABAIXO

No dia 24/06/2020, a Vara de Execuções Penais desta Comarca realizou inspeção judicial por videoconferência. Não foi possível a visualização de algumas áreas, justamente por conta da dificuldade com sinal de internet.

Este conteúdo não foi criado nem aprovado pelo Google.

Google Formulários



# Pesquisa de Conectividade no Sistema Prisional

UMEP - UNIDADE DE MONITORAMENTO DA EXECUÇÃO DA PENA E MEDIDAS DE SEGURANÇA  
Formulário para a obtenção de informações básicas sobre conectividade e ferramentas de comunicação por via conferência com vistas a viabilizar a realização de inspeções remotas em unidades prisionais.

## INSTRUÇÕES:

- 1 - O formulário deverá ser preenchido, prioritariamente, pelo Diretor da Unidade Prisional. Na impossibilidade deste, o Diretor Adjunto ou o Gerente Administrativo (Unidades em Cogestão) poderão realizar o preenchimento;
- 2 - Para preencher o formulário, basta clicar no link abaixo, responder às perguntas e clicar em "Enviar";
- 3 - O preenchimento poderá ser feito pelo computador ou pelo celular;
- 4 - O formulário deverá ser preenchido e enviado eletronicamente, até as 18:00h do dia 17/07/2020.

NOME DA UNIDADE \*

ITABUNA - CONJUNTO PENAL DE ITABUNA ▼

NOME DO RESPONSÁVEL PELO PREENCHIMENTO DO FORMULÁRIO

Adriano Valério Jácome da Silva- Maj PM

FUNÇÃO

- DIRETOR
- DIRETOR ADJUNTO
- GERENTE ADMINISTRATIVO

MODELO DE GESTÃO DA UNIDADE

- GESTÃO PLENA
- GESTÃO DE COGESTÃO

EMPRESA DE COGESTÃO

- REVIVER
- SOCIALIZA

A UNIDADE DISPÕE DE CONEXÃO VIA INTERNET?

- SIM
- NÃO

É POSSÍVEL A UTILIZAÇÃO DA INTERNET POR MEIO DE TECNOLOGIA 3G/4G OU WI-FI NA UNIDADE?

- SIM
- NÃO

## QUAIS AS OPERADORAS DE TELEFONIA MÓVEL COM FUNCIONAMENTO NA UNIDADE?

- CLARO
- OI
- TIM
- VIVO
- NENHUMA. A UNIDADE OPERA COM BLOQUEADOR DE SINAL DE TELEFONIA

## A DIREÇÃO DA UNIDADE FAZ USO DE FERRAMENTAS DE COMUNICAÇÃO REMOTA PARA REALIZAÇÃO DE REUNIÕES?

- SIM
- NÃO

## CASO SIM, INDIQUE A(S) FERRAMENTA(S) UTILIZADA(S)

- MICROSOFT TEAMS
- ZOOM
- SKYPE
- WHATSAPP
- CODEC
- Outro: .....

## A FERRAMENTA UTILIZADA PODE SER ACESSADA ATRAVÉS DE CELULAR?

- SIM
- NÃO

## INDIQUE OS LOCAIS DA UNIDADE ONDE É POSSÍVEL A CONEXÃO ATRAVÉS DE SINAL 3G, 4G OU WI-FI

- ÁREA EXTERNA
- PORTARIA
- ADMINISTRAÇÃO
- TRIAGEM
- CUSTÓDIA DE PRESOS EM ISOLAMENTO - COVID 19
- CUSTÓDIA DE PRESOS PROVISÓRIOS
- CUSTÓDIA DE PRESOS REGIME SEMIABERTO
- CUSTÓDIA DE PRESOS REGIME FECHADO
- PÁTIO DE CONVIVÊNCIA
- INSTALAÇÕES SANITÁRIAS DE USO COLETIVO
- INSTALAÇÕES DE SAÚDE
- INSTALAÇÕES EDUCACIONAIS
- COZINHA
- OFICINAS DE TRABALHO
- MURALHA, GUARITAS E ESPAÇOS QUE COMPÕE ESTRUTURA DE SEGURANÇA
- CELA DE ISOLAMENTO
- ALOJAMENTO DE AGENTES
- PÁTIO DE VISITA SOCIAL
- CELA DE VISITA INTIMA
- BIBLIOTECA
- DESPENSA DE ALIMENTOS
- ÁREA DE REVISTA
- PARLATÓRIO
- SALA DE VÍDEO MONITORAMENTO
- SALA DO CORPO DA GUARDA

CASO TENHA ALGUMA OBSERVAÇÃO SOBRE O TEMA, UTILIZE O CAMPO ABAIXO

.....  
Informo que por vezes o sinal 3g oscila em virtude da geografia do local.  
.....

Este conteúdo não foi criado nem aprovado pelo Google.

Google Formulários

# Pesquisa de Conectividade no Sistema Prisional

UMEP - UNIDADE DE MONITORAMENTO DA EXECUÇÃO DA PENA E MEDIDAS DE SEGURANÇA  
Formulário para a obtenção de informações básicas sobre conectividade e ferramentas de comunicação por via conferência com vistas a viabilizar a realização de inspeções remotas em unidades prisionais.

## INSTRUÇÕES:

- 1 - O formulário deverá ser preenchido, prioritariamente, pelo Diretor da Unidade Prisional. Na impossibilidade deste, o Diretor Adjunto ou o Gerente Administrativo (Unidades em Cogestão) poderão realizar o preenchimento;
- 2 - Para preencher o formulário, basta clicar no link abaixo, responder às perguntas e clicar em "Enviar";
- 3 - O preenchimento poderá ser feito pelo computador ou pelo celular;
- 4 - O formulário deverá ser preenchido e enviado eletronicamente, até as 18:00h do dia 17/07/2020.

NOME DA UNIDADE \*

JEQUIÉ - CONJUNTO PENAL DE JEQUIÉ

NOME DO RESPONSÁVEL PELO PREENCHIMENTO DO FORMULÁRIO

JOÃO HENRIQUE REBOUÇAS DA CRUZ

FUNÇÃO

- DIRETOR
- DIRETOR ADJUNTO
- GERENTE ADMINISTRATIVO

MODELO DE GESTÃO DA UNIDADE

- GESTÃO PLENA
- GESTÃO DE COGESTÃO

EMPRESA DE COGESTÃO

- REVIVER
- SOCIALIZA

A UNIDADE DISPÕE DE CONEXÃO VIA INTERNET?

- SIM
- NÃO

É POSSÍVEL A UTILIZAÇÃO DA INTERNET POR MEIO DE TECNOLOGIA 3G/4G OU WI-FI NA UNIDADE?

- SIM
- NÃO

## QUAIS AS OPERADORAS DE TELEFONIA MÓVEL COM FUNCIONAMENTO NA UNIDADE?

- CLARO
- OI
- TIM
- VIVO
- NENHUMA. A UNIDADE OPERA COM BLOQUEADOR DE SINAL DE TELEFONIA

## A DIREÇÃO DA UNIDADE FAZ USO DE FERRAMENTAS DE COMUNICAÇÃO REMOTA PARA REALIZAÇÃO DE REUNIÕES?

- SIM
- NÃO

## CASO SIM, INDIQUE A(S) FERRAMENTA(S) UTILIZADA(S)

- MICROSOFT TEAMS
- ZOOM
- SKYPE
- WHATSAPP
- CODEC
- Outro: .....

## A FERRAMENTA UTILIZADA PODE SER ACESSADA ATRAVÉS DE CELULAR?

- SIM
- NÃO

## INDIQUE OS LOCAIS DA UNIDADE ONDE É POSSÍVEL A CONEXÃO ATRAVÉS DE SINAL 3G, 4G OU WI-FI

- ÁREA EXTERNA
- PORTARIA
- ADMINISTRAÇÃO
- TRIAGEM
- CUSTÓDIA DE PRESOS EM ISOLAMENTO - COVID 19
- CUSTÓDIA DE PRESOS PROVISÓRIOS
- CUSTÓDIA DE PRESOS REGIME SEMIABERTO
- CUSTÓDIA DE PRESOS REGIME FECHADO
- PÁTIO DE CONVIVÊNCIA
- INSTALAÇÕES SANITÁRIAS DE USO COLETIVO
- INSTALAÇÕES DE SAÚDE
- INSTALAÇÕES EDUCACIONAIS
- COZINHA
- OFICINAS DE TRABALHO
- MURALHA, GUARITAS E ESPAÇOS QUE COMPÕE ESTRUTURA DE SEGURANÇA
- CELA DE ISOLAMENTO
- ALOJAMENTO DE AGENTES
- PÁTIO DE VISITA SOCIAL
- CELA DE VISITA INTIMA
- BIBLIOTECA
- DESPENSA DE ALIMENTOS
- ÁREA DE REVISTA
- PARLATÓRIO
- SALA DE VÍDEO MONITORAMENTO
- SALA DO CORPO DA GUARDA

CASO TENHA ALGUMA OBSERVAÇÃO SOBRE O TEMA, UTILIZE O CAMPO ABAIXO

Apesar de ser possível a conexão por meio de aparelhos celulares, o sinal das operadoras é deficiente, o que dificulta as transmissões de vídeos chamadas e chamadas por aplicativos.

Este conteúdo não foi criado nem aprovado pelo Google.

Google Formulários

# Pesquisa de Conectividade no Sistema Prisional

UMEP - UNIDADE DE MONITORAMENTO DA EXECUÇÃO DA PENA E MEDIDAS DE SEGURANÇA  
Formulário para a obtenção de informações básicas sobre conectividade e ferramentas de comunicação por via conferência com vistas a viabilizar a realização de inspeções remotas em unidades prisionais.

## INSTRUÇÕES:

- 1 - O formulário deverá ser preenchido, prioritariamente, pelo Diretor da Unidade Prisional. Na impossibilidade deste, o Diretor Adjunto ou o Gerente Administrativo (Unidades em Cogestão) poderão realizar o preenchimento;
- 2 - Para preencher o formulário, basta clicar no link abaixo, responder às perguntas e clicar em "Enviar";
- 3 - O preenchimento poderá ser feito pelo computador ou pelo celular;
- 4 - O formulário deverá ser preenchido e enviado eletronicamente, até as 18:00h do dia 17/07/2020.

NOME DA UNIDADE \*

JUAZEIRO - CONJUNTO PENAL DE JUAZEIRO

NOME DO RESPONSÁVEL PELO PREENCHIMENTO DO FORMULÁRIO

MANOEL THADEU MENEZES REGIS SERAFIM

FUNÇÃO

- DIRETOR
- DIRETOR ADJUNTO
- GERENTE ADMINISTRATIVO

MODELO DE GESTÃO DA UNIDADE

- GESTÃO PLENA
- GESTÃO DE COGESTÃO

EMPRESA DE COGESTÃO

- REVIVER
- SOCIALIZA

A UNIDADE DISPÕE DE CONEXÃO VIA INTERNET?

- SIM
- NÃO

É POSSÍVEL A UTILIZAÇÃO DA INTERNET POR MEIO DE TECNOLOGIA 3G/4G OU WI-FI NA UNIDADE?

- SIM
- NÃO

## QUAIS AS OPERADORAS DE TELEFONIA MÓVEL COM FUNCIONAMENTO NA UNIDADE?

- CLARO
- OI
- TIM
- VIVO
- NENHUMA. A UNIDADE OPERA COM BLOQUEADOR DE SINAL DE TELEFONIA

## A DIREÇÃO DA UNIDADE FAZ USO DE FERRAMENTAS DE COMUNICAÇÃO REMOTA PARA REALIZAÇÃO DE REUNIÕES?

- SIM
- NÃO

## CASO SIM, INDIQUE A(S) FERRAMENTA(S) UTILIZADA(S)

- MICROSOFT TEAMS
- ZOOM
- SKYPE
- WHATSAPP
- CODEC
- Outro: LIFE SYZE

## A FERRAMENTA UTILIZADA PODE SER ACESSADA ATRAVÉS DE CELULAR?

- SIM
- NÃO

## INDIQUE OS LOCAIS DA UNIDADE ONDE É POSSÍVEL A CONEXÃO ATRAVÉS DE SINAL 3G, 4G OU WI-FI

- ÁREA EXTERNA
- PORTARIA
- ADMINISTRAÇÃO
- TRIAGEM
- CUSTÓDIA DE PRESOS EM ISOLAMENTO - COVID 19
- CUSTÓDIA DE PRESOS PROVISÓRIOS
- CUSTÓDIA DE PRESOS REGIME SEMIABERTO
- CUSTÓDIA DE PRESOS REGIME FECHADO
- PÁTIO DE CONVIVÊNCIA
- INSTALAÇÕES SANITÁRIAS DE USO COLETIVO
- INSTALAÇÕES DE SAÚDE
- INSTALAÇÕES EDUCACIONAIS
- COZINHA
- OFICINAS DE TRABALHO
- MURALHA, GUARITAS E ESPAÇOS QUE COMPÕE ESTRUTURA DE SEGURANÇA
- CELA DE ISOLAMENTO
- ALOJAMENTO DE AGENTES
- PÁTIO DE VISITA SOCIAL
- CELA DE VISITA ÍNTIMA
- BIBLIOTECA
- DESPENSA DE ALIMENTOS
- ÁREA DE REVISTA
- PARLATÓRIO
- SALA DE VÍDEO MONITORAMENTO
- SALA DO CORPO DA GUARDA



CASO TENHA ALGUMA OBSERVAÇÃO SOBRE O TEMA, UTILIZE O CAMPO ABAIXO

Este conteúdo não foi criado nem aprovado pelo Google.

Google Formulários

# Pesquisa de Conectividade no Sistema Prisional

UMEP - UNIDADE DE MONITORAMENTO DA EXECUÇÃO DA PENA E MEDIDAS DE SEGURANÇA  
Formulário para a obtenção de informações básicas sobre conectividade e ferramentas de comunicação por via conferência com vistas a viabilizar a realização de inspeções remotas em unidades prisionais.

## INSTRUÇÕES:

- 1 - O formulário deverá ser preenchido, prioritariamente, pelo Diretor da Unidade Prisional. Na impossibilidade deste, o Diretor Adjunto ou o Gerente Administrativo (Unidades em Cogestão) poderão realizar o preenchimento;
- 2 - Para preencher o formulário, basta clicar no link abaixo, responder às perguntas e clicar em "Enviar";
- 3 - O preenchimento poderá ser feito pelo computador ou pelo celular;
- 4 - O formulário deverá ser preenchido e enviado eletronicamente, até as 18:00h do dia 17/07/2020.

NOME DA UNIDADE \*

PAULO AFONSO - PRESÍDIO REGIONAL DE PAULO AFONSO ▼

NOME DO RESPONSÁVEL PELO PREENCHIMENTO DO FORMULÁRIO

Alexsandro de Oliveira e Silva

FUNÇÃO

- DIRETOR
- DIRETOR ADJUNTO
- GERENTE ADMINISTRATIVO

MODELO DE GESTÃO DA UNIDADE

- GESTÃO PLENA
- GESTÃO DE COGESTÃO

EMPRESA DE COGESTÃO

- REVIVER
- SOCIALIZA

A UNIDADE DISPÕE DE CONEXÃO VIA INTERNET?

- SIM
- NÃO

É POSSÍVEL A UTILIZAÇÃO DA INTERNET POR MEIO DE TECNOLOGIA 3G/4G OU WI-FI NA UNIDADE?

- SIM
- NÃO

QUAIS AS OPERADORAS DE TELEFONIA MÓVEL COM FUNCIONAMENTO NA UNIDADE?

- CLARO
- OI
- TIM
- VIVO
- NENHUMA. A UNIDADE OPERA COM BLOQUEADOR DE SINAL DE TELEFONIA

A DIREÇÃO DA UNIDADE FAZ USO DE FERRAMENTAS DE COMUNICAÇÃO REMOTA PARA REALIZAÇÃO DE REUNIÕES?

- SIM
- NÃO

CASO SIM, INDIQUE A(S) FERRAMENTA(S) UTILIZADA(S)

- MICROSOFT TEAMS
- ZOOM
- SKYPE
- WHATSAPP
- CODEC
- Outro: .....

A FERRAMENTA UTILIZADA PODE SER ACESSADA ATRAVÉS DE CELULAR?

- SIM
- NÃO

INDIQUE OS LOCAIS DA UNIDADE ONDE É POSSÍVEL A CONEXÃO ATRAVÉS DE SINAL 3G, 4G OU WI-FI

- ÁREA EXTERNA
- PORTARIA
- ADMINISTRAÇÃO
- TRIAGEM
- CUSTÓDIA DE PRESOS EM ISOLAMENTO - COVID 19
- CUSTÓDIA DE PRESOS PROVISÓRIOS
- CUSTÓDIA DE PRESOS REGIME SEMIABERTO
- CUSTÓDIA DE PRESOS REGIME FECHADO
- PÁTIO DE CONVIVÊNCIA
- INSTALAÇÕES SANITÁRIAS DE USO COLETIVO
- INSTALAÇÕES DE SAÚDE
- INSTALAÇÕES EDUCACIONAIS
- COZINHA
- OFICINAS DE TRABALHO
- MURALHA, GUARITAS E ESPAÇOS QUE COMPÕE ESTRUTURA DE SEGURANÇA
- CELA DE ISOLAMENTO
- ALOJAMENTO DE AGENTES
- PÁTIO DE VISITA SOCIAL
- CELA DE VISITA ÍNTIMA
- BIBLIOTECA
- DESPENSA DE ALIMENTOS
- ÁREA DE REVISTA
- PARLATÓRIO
- SALA DE VÍDEO MONITORAMENTO
- SALA DO CORPO DA GUARDA

CASO TENHA ALGUMA OBSERVAÇÃO SOBRE O TEMA, UTILIZE O CAMPO ABAIXO

Nesta Unidade prisional não há bloqueadores de sinal e fica localizada em bairro residencial portanto, toda área é possível conexão com qualquer operadora de celular e redes de internet.

Este conteúdo não foi criado nem aprovado pelo Google.

Google Formulários

# Pesquisa de Conectividade no Sistema Prisional

UMEP - UNIDADE DE MONITORAMENTO DA EXECUÇÃO DA PENA E MEDIDAS DE SEGURANÇA  
Formulário para a obtenção de informações básicas sobre conectividade e ferramentas de comunicação por via conferência com vistas a viabilizar a realização de inspeções remotas em unidades prisionais.

## INSTRUÇÕES:

- 1 - O formulário deverá ser preenchido, prioritariamente, pelo Diretor da Unidade Prisional. Na impossibilidade deste, o Diretor Adjunto ou o Gerente Administrativo (Unidades em Cogestão) poderão realizar o preenchimento;
- 2 - Para preencher o formulário, basta clicar no link abaixo, responder às perguntas e clicar em "Enviar";
- 3 - O preenchimento poderá ser feito pelo computador ou pelo celular;
- 4 - O formulário deverá ser preenchido e enviado eletronicamente, até as 18:00h do dia 17/07/2020.

NOME DA UNIDADE \*

SERRINHA - CONJUNTO PENAL DE SERRINHA ▼

NOME DO RESPONSÁVEL PELO PREENCHIMENTO DO FORMULÁRIO

LUIZ DE LIMA SACRAMENTO

FUNÇÃO

- DIRETOR
- DIRETOR ADJUNTO
- GERENTE ADMINISTRATIVO

MODELO DE GESTÃO DA UNIDADE

- GESTÃO PLENA
- GESTÃO DE COGESTÃO

EMPRESA DE COGESTÃO

- REVIVER
- SOCIALIZA

A UNIDADE DISPÕE DE CONEXÃO VIA INTERNET?

- SIM
- NÃO

É POSSÍVEL A UTILIZAÇÃO DA INTERNET POR MEIO DE TECNOLOGIA 3G/4G OU WI-FI NA UNIDADE?

- SIM
- NÃO

## QUAIS AS OPERADORAS DE TELEFONIA MÓVEL COM FUNCIONAMENTO NA UNIDADE?

- CLARO
- OI
- TIM
- VIVO
- NENHUMA. A UNIDADE OPERA COM BLOQUEADOR DE SINAL DE TELEFONIA

## A DIREÇÃO DA UNIDADE FAZ USO DE FERRAMENTAS DE COMUNICAÇÃO REMOTA PARA REALIZAÇÃO DE REUNIÕES?

- SIM
- NÃO

## CASO SIM, INDIQUE A(S) FERRAMENTA(S) UTILIZADA(S)

- MICROSOFT TEAMS
- ZOOM
- SKYPE
- WHATSAPP
- CODEC
- Outro: .....

## A FERRAMENTA UTILIZADA PODE SER ACESSADA ATRAVÉS DE CELULAR?

- SIM
- NÃO

## INDIQUE OS LOCAIS DA UNIDADE ONDE É POSSÍVEL A CONEXÃO ATRAVÉS DE SINAL 3G, 4G OU WI-FI

- ÁREA EXTERNA
- PORTARIA
- ADMINISTRAÇÃO
- TRIAGEM
- CUSTÓDIA DE PRESOS EM ISOLAMENTO - COVID 19
- CUSTÓDIA DE PRESOS PROVISÓRIOS
- CUSTÓDIA DE PRESOS REGIME SEMIABERTO
- CUSTÓDIA DE PRESOS REGIME FECHADO
- PÁTIO DE CONVIVÊNCIA
- INSTALAÇÕES SANITÁRIAS DE USO COLETIVO
- INSTALAÇÕES DE SAÚDE
- INSTALAÇÕES EDUCACIONAIS
- COZINHA
- OFICINAS DE TRABALHO
- MURALHA, GUARITAS E ESPAÇOS QUE COMPÕE ESTRUTURA DE SEGURANÇA
- CELA DE ISOLAMENTO
- ALOJAMENTO DE AGENTES
- PÁTIO DE VISITA SOCIAL
- CELA DE VISITA ÍNTIMA
- BIBLIOTECA
- DESPENSA DE ALIMENTOS
- ÁREA DE REVISTA
- PARLATÓRIO
- SALA DE VÍDEO MONITORAMENTO
- SALA DO CORPO DA GUARDA

CASO TENHA ALGUMA OBSERVAÇÃO SOBRE O TEMA, UTILIZE O CAMPO ABAIXO

A Unidade dispões de sinal 3G/4G, mais não possui Wifi

Este conteúdo não foi criado nem aprovado pelo Google.

Google Formulários

# Pesquisa de Conectividade no Sistema Prisional

UMEP - UNIDADE DE MONITORAMENTO DA EXECUÇÃO DA PENA E MEDIDAS DE SEGURANÇA  
Formulário para a obtenção de informações básicas sobre conectividade e ferramentas de comunicação por via conferência com vistas a viabilizar a realização de inspeções remotas em unidades prisionais.

## INSTRUÇÕES:

- 1 - O formulário deverá ser preenchido, prioritariamente, pelo Diretor da Unidade Prisional. Na impossibilidade deste, o Diretor Adjunto ou o Gerente Administrativo (Unidades em Cogestão) poderão realizar o preenchimento;
- 2 - Para preencher o formulário, basta clicar no link abaixo, responder às perguntas e clicar em "Enviar";
- 3 - O preenchimento poderá ser feito pelo computador ou pelo celular;
- 4 - O formulário deverá ser preenchido e enviado eletronicamente, até as 18:00h do dia 17/07/2020.

NOME DA UNIDADE \*

TEIXEIRA DE FREITAS - CONJUNTO PENAL DE TEIXEIRA DE FREITAS ▼

NOME DO RESPONSÁVEL PELO PREENCHIMENTO DO FORMULÁRIO

Tito José Vinhas Assis Júnior

FUNÇÃO

- DIRETOR
- DIRETOR ADJUNTO
- GERENTE ADMINISTRATIVO

MODELO DE GESTÃO DA UNIDADE

- GESTÃO PLENA
- GESTÃO DE COGESTÃO

EMPRESA DE COGESTÃO

- REVIVER
- SOCIALIZA

A UNIDADE DISPÕE DE CONEXÃO VIA INTERNET?

- SIM
- NÃO

É POSSÍVEL A UTILIZAÇÃO DA INTERNET POR MEIO DE TECNOLOGIA 3G/4G OU WI-FI NA UNIDADE?

- SIM
- NÃO



## QUAIS AS OPERADORAS DE TELEFONIA MÓVEL COM FUNCIONAMENTO NA UNIDADE?

- CLARO
- OI
- TIM
- VIVO
- NENHUMA. A UNIDADE OPERA COM BLOQUEADOR DE SINAL DE TELEFONIA

## A DIREÇÃO DA UNIDADE FAZ USO DE FERRAMENTAS DE COMUNICAÇÃO REMOTA PARA REALIZAÇÃO DE REUNIÕES?

- SIM
- NÃO

## CASO SIM, INDIQUE A(S) FERRAMENTA(S) UTILIZADA(S)

- MICROSOFT TEAMS
- ZOOM
- SKYPE
- WHATSAPP
- CODEC
- Outro: .....

## A FERRAMENTA UTILIZADA PODE SER ACESSADA ATRAVÉS DE CELULAR?

- SIM
- NÃO

## INDIQUE OS LOCAIS DA UNIDADE ONDE É POSSÍVEL A CONEXÃO ATRAVÉS DE SINAL 3G, 4G OU WI-FI

- ÁREA EXTERNA
- PORTARIA
- ADMINISTRAÇÃO
- TRIAGEM
- CUSTÓDIA DE PRESOS EM ISOLAMENTO - COVID 19
- CUSTÓDIA DE PRESOS PROVISÓRIOS
- CUSTÓDIA DE PRESOS REGIME SEMIABERTO
- CUSTÓDIA DE PRESOS REGIME FECHADO
- PÁTIO DE CONVIVÊNCIA
- INSTALAÇÕES SANITÁRIAS DE USO COLETIVO
- INSTALAÇÕES DE SAÚDE
- INSTALAÇÕES EDUCACIONAIS
- COZINHA
- OFICINAS DE TRABALHO
- MURALHA, GUARITAS E ESPAÇOS QUE COMPÕE ESTRUTURA DE SEGURANÇA
- CELA DE ISOLAMENTO
- ALOJAMENTO DE AGENTES
- PÁTIO DE VISITA SOCIAL
- CELA DE VISITA ÍNTIMA
- BIBLIOTECA
- DESPENSA DE ALIMENTOS
- ÁREA DE REVISTA
- PARLATÓRIO
- SALA DE VÍDEO MONITORAMENTO
- SALA DO CORPO DA GUARDA

CASO TENHA ALGUMA OBSERVAÇÃO SOBRE O TEMA, UTILIZE O CAMPO ABAIXO

.....

Este conteúdo não foi criado nem aprovado pelo Google.

Google Formulários

# Pesquisa de Conectividade no Sistema Prisional

UMEP - UNIDADE DE MONITORAMENTO DA EXECUÇÃO DA PENA E MEDIDAS DE SEGURANÇA  
Formulário para a obtenção de informações básicas sobre conectividade e ferramentas de comunicação por via conferência com vistas a viabilizar a realização de inspeções remotas em unidades prisionais.

## INSTRUÇÕES:

- 1 - O formulário deverá ser preenchido, prioritariamente, pelo Diretor da Unidade Prisional. Na impossibilidade deste, o Diretor Adjunto ou o Gerente Administrativo (Unidades em Cogestão) poderão realizar o preenchimento;
- 2 - Para preencher o formulário, basta clicar no link abaixo, responder às perguntas e clicar em "Enviar";
- 3 - O preenchimento poderá ser feito pelo computador ou pelo celular;
- 4 - O formulário deverá ser preenchido e enviado eletronicamente, até as 18:00h do dia 17/07/2020.

NOME DA UNIDADE \*

VALENÇA - CONJUNTO PENAL DE VALENÇA ▼

NOME DO RESPONSÁVEL PELO PREENCHIMENTO DO FORMULÁRIO

JAIRO SOUSA LUZ-CAP PM

FUNÇÃO

- DIRETOR
- DIRETOR ADJUNTO
- GERENTE ADMINISTRATIVO

MODELO DE GESTÃO DA UNIDADE

- GESTÃO PLENA
- GESTÃO DE COGESTÃO

EMPRESA DE COGESTÃO

- REVIVER
- SOCIALIZA

A UNIDADE DISPÕE DE CONEXÃO VIA INTERNET?

- SIM
- NÃO

É POSSÍVEL A UTILIZAÇÃO DA INTERNET POR MEIO DE TECNOLOGIA 3G/4G OU WI-FI NA UNIDADE?

- SIM
- NÃO

QUAIS AS OPERADORAS DE TELEFONIA MÓVEL COM FUNCIONAMENTO NA UNIDADE?

- CLARO
- OI
- TIM
- VIVO
- NENHUMA. A UNIDADE OPERA COM BLOQUEADOR DE SINAL DE TELEFONIA

A DIREÇÃO DA UNIDADE FAZ USO DE FERRAMENTAS DE COMUNICAÇÃO REMOTA PARA REALIZAÇÃO DE REUNIÕES?

- SIM
- NÃO

CASO SIM, INDIQUE A(S) FERRAMENTA(S) UTILIZADA(S)

- MICROSOFT TEAMS
- ZOOM
- SKYPE
- WHATSAPP
- CODEC
- Outro: .....

A FERRAMENTA UTILIZADA PODE SER ACESSADA ATRAVÉS DE CELULAR?

- SIM
- NÃO

INDIQUE OS LOCAIS DA UNIDADE ONDE É POSSÍVEL A CONEXÃO ATRAVÉS DE SINAL 3G, 4G OU WI-FI

- ÁREA EXTERNA
- PORTARIA
- ADMINISTRAÇÃO
- TRIAGEM
- CUSTÓDIA DE PRESOS EM ISOLAMENTO - COVID 19
- CUSTÓDIA DE PRESOS PROVISÓRIOS
- CUSTÓDIA DE PRESOS REGIME SEMIABERTO
- CUSTÓDIA DE PRESOS REGIME FECHADO
- PÁTIO DE CONVIVÊNCIA
- INSTALAÇÕES SANITÁRIAS DE USO COLETIVO
- INSTALAÇÕES DE SAÚDE
- INSTALAÇÕES EDUCACIONAIS
- COZINHA
- OFICINAS DE TRABALHO
- MURALHA, GUARITAS E ESPAÇOS QUE COMPÕE ESTRUTURA DE SEGURANÇA
- CELA DE ISOLAMENTO
- ALOJAMENTO DE AGENTES
- PÁTIO DE VISITA SOCIAL
- CELA DE VISITA ÍNTIMA
- BIBLIOTECA
- DESPENSA DE ALIMENTOS
- ÁREA DE REVISTA
- PARLATÓRIO
- SALA DE VÍDEO MONITORAMENTO
- SALA DO CORPO DA GUARDA

CASO TENHA ALGUMA OBSERVAÇÃO SOBRE O TEMA, UTILIZE O CAMPO ABAIXO

.....

Este conteúdo não foi criado nem aprovado pelo Google.

Google Formulários

# Pesquisa de Conectividade no Sistema Prisional

UMEP - UNIDADE DE MONITORAMENTO DA EXECUÇÃO DA PENA E MEDIDAS DE SEGURANÇA  
Formulário para a obtenção de informações básicas sobre conectividade e ferramentas de comunicação por via conferência com vistas a viabilizar a realização de inspeções remotas em unidades prisionais.

## INSTRUÇÕES:

- 1 - O formulário deverá ser preenchido, prioritariamente, pelo Diretor da Unidade Prisional. Na impossibilidade deste, o Diretor Adjunto ou o Gerente Administrativo (Unidades em Cogestão) poderão realizar o preenchimento;
- 2 - Para preencher o formulário, basta clicar no link abaixo, responder às perguntas e clicar em "Enviar";
- 3 - O preenchimento poderá ser feito pelo computador ou pelo celular;
- 4 - O formulário deverá ser preenchido e enviado eletronicamente, até as 18:00h do dia 17/07/2020.

NOME DA UNIDADE \*

VITÓRIA DA CONQUISTA - CONJUNTO PENAL DE VITORIA DA CONQUISTA ▼

NOME DO RESPONSÁVEL PELO PREENCHIMENTO DO FORMULÁRIO

GILBERTO JOSÉ DA SIVA FILHO

FUNÇÃO

- DIRETOR
- DIRETOR ADJUNTO
- GERENTE ADMINISTRATIVO

MODELO DE GESTÃO DA UNIDADE

- GESTÃO PLENA
- GESTÃO DE COGESTÃO

EMPRESA DE COGESTÃO

- REVIVER
- SOCIALIZA

A UNIDADE DISPÕE DE CONEXÃO VIA INTERNET?

- SIM
- NÃO

É POSSÍVEL A UTILIZAÇÃO DA INTERNET POR MEIO DE TECNOLOGIA 3G/4G OU WI-FI NA UNIDADE?

- SIM
- NÃO

## QUAIS AS OPERADORAS DE TELEFONIA MÓVEL COM FUNCIONAMENTO NA UNIDADE?

- CLARO
- OI
- TIM
- VIVO
- NENHUMA. A UNIDADE OPERA COM BLOQUEADOR DE SINAL DE TELEFONIA

## A DIREÇÃO DA UNIDADE FAZ USO DE FERRAMENTAS DE COMUNICAÇÃO REMOTA PARA REALIZAÇÃO DE REUNIÕES?

- SIM
- NÃO

## CASO SIM, INDIQUE A(S) FERRAMENTA(S) UTILIZADA(S)

- MICROSOFT TEAMS
- ZOOM
- SKYPE
- WHATSAPP
- CODEC
- Outro: .....

## A FERRAMENTA UTILIZADA PODE SER ACESSADA ATRAVÉS DE CELULAR?

- SIM
- NÃO

## INDIQUE OS LOCAIS DA UNIDADE ONDE É POSSÍVEL A CONEXÃO ATRAVÉS DE SINAL 3G, 4G OU WI-FI

- ÁREA EXTERNA
- PORTARIA
- ADMINISTRAÇÃO
- TRIAGEM
- CUSTÓDIA DE PRESOS EM ISOLAMENTO - COVID 19
- CUSTÓDIA DE PRESOS PROVISÓRIOS
- CUSTÓDIA DE PRESOS REGIME SEMIABERTO
- CUSTÓDIA DE PRESOS REGIME FECHADO
- PÁTIO DE CONVIVÊNCIA
- INSTALAÇÕES SANITÁRIAS DE USO COLETIVO
- INSTALAÇÕES DE SAÚDE
- INSTALAÇÕES EDUCACIONAIS
- COZINHA
- OFICINAS DE TRABALHO
- MURALHA, GUARITAS E ESPAÇOS QUE COMPÕE ESTRUTURA DE SEGURANÇA
- CELA DE ISOLAMENTO
- ALOJAMENTO DE AGENTES
- PÁTIO DE VISITA SOCIAL
- CELA DE VISITA ÍNTIMA
- BIBLIOTECA
- DESPENSA DE ALIMENTOS
- ÁREA DE REVISTA
- PARLATÓRIO
- SALA DE VÍDEO MONITORAMENTO
- SALA DO CORPO DA GUARDA

CASO TENHA ALGUMA OBSERVAÇÃO SOBRE O TEMA, UTILIZE O CAMPO ABAIXO

.....

Este conteúdo não foi criado nem aprovado pelo Google.

Google Formulários



# Pesquisa de Conectividade no Sistema Prisional

UMEP - UNIDADE DE MONITORAMENTO DA EXECUÇÃO DA PENA E MEDIDAS DE SEGURANÇA  
Formulário para a obtenção de informações básicas sobre conectividade e ferramentas de comunicação por via conferência com vistas a viabilizar a realização de inspeções remotas em unidades prisionais.

## INSTRUÇÕES:

- 1 - O formulário deverá ser preenchido, prioritariamente, pelo Diretor da Unidade Prisional. Na impossibilidade deste, o Diretor Adjunto ou o Gerente Administrativo (Unidades em Cogestão) poderão realizar o preenchimento;
- 2 - Para preencher o formulário, basta clicar no link abaixo, responder às perguntas e clicar em "Enviar";
- 3 - O preenchimento poderá ser feito pelo computador ou pelo celular;
- 4 - O formulário deverá ser preenchido e enviado eletronicamente, até as 18:00h do dia 17/07/2020.

NOME DA UNIDADE \*

ILHEUS - PRESÍDIO ADVOGADO ARISTON CARDOSO ▼

NOME DO RESPONSÁVEL PELO PREENCHIMENTO DO FORMULÁRIO

IGOR ERDENS DE ALMEIDA SANTOS

FUNÇÃO

- DIRETOR
- DIRETOR ADJUNTO
- GERENTE ADMINISTRATIVO

MODELO DE GESTÃO DA UNIDADE

- GESTÃO PLENA
- GESTÃO DE COGESTÃO

EMPRESA DE COGESTÃO

- REVIVER
- SOCIALIZA

A UNIDADE DISPÕE DE CONEXÃO VIA INTERNET?

- SIM
- NÃO

É POSSÍVEL A UTILIZAÇÃO DA INTERNET POR MEIO DE TECNOLOGIA 3G/4G OU WI-FI NA UNIDADE?

- SIM
- NÃO

## QUAIS AS OPERADORAS DE TELEFONIA MÓVEL COM FUNCIONAMENTO NA UNIDADE?

- CLARO
- OI
- TIM
- VIVO
- NENHUMA. A UNIDADE OPERA COM BLOQUEADOR DE SINAL DE TELEFONIA

## A DIREÇÃO DA UNIDADE FAZ USO DE FERRAMENTAS DE COMUNICAÇÃO REMOTA PARA REALIZAÇÃO DE REUNIÕES?

- SIM
- NÃO

## CASO SIM, INDIQUE A(S) FERRAMENTA(S) UTILIZADA(S)

- MICROSOFT TEAMS
- ZOOM
- SKYPE
- WHATSAPP
- CODEC
- Outro: CODEC

## A FERRAMENTA UTILIZADA PODE SER ACESSADA ATRAVÉS DE CELULAR?

- SIM
- NÃO

## INDIQUE OS LOCAIS DA UNIDADE ONDE É POSSÍVEL A CONEXÃO ATRAVÉS DE SINAL 3G, 4G OU WI-FI

- ÁREA EXTERNA
- PORTARIA
- ADMINISTRAÇÃO
- TRIAGEM
- CUSTÓDIA DE PRESOS EM ISOLAMENTO - COVID 19
- CUSTÓDIA DE PRESOS PROVISÓRIOS
- CUSTÓDIA DE PRESOS REGIME SEMIABERTO
- CUSTÓDIA DE PRESOS REGIME FECHADO
- PÁTIO DE CONVIVÊNCIA
- INSTALAÇÕES SANITÁRIAS DE USO COLETIVO
- INSTALAÇÕES DE SAÚDE
- INSTALAÇÕES EDUCACIONAIS
- COZINHA
- OFICINAS DE TRABALHO
- MURALHA, GUARITAS E ESPAÇOS QUE COMPÕE ESTRUTURA DE SEGURANÇA
- CELA DE ISOLAMENTO
- ALOJAMENTO DE AGENTES
- PÁTIO DE VISITA SOCIAL
- CELA DE VISITA ÍNTIMA
- BIBLIOTECA
- DESPENSA DE ALIMENTOS
- ÁREA DE REVISTA
- PARLATÓRIO
- SALA DE VÍDEO MONITORAMENTO
- SALA DO CORPO DA GUARDA

CASO TENHA ALGUMA OBSERVAÇÃO SOBRE O TEMA, UTILIZE O CAMPO ABAIXO

Apesar de está indicado na maioria dos locais, o sinal é fraco.

Este conteúdo não foi criado nem aprovado pelo Google.

Google Formulários

# Pesquisa de Conectividade no Sistema Prisional

UMEP - UNIDADE DE MONITORAMENTO DA EXECUÇÃO DA PENA E MEDIDAS DE SEGURANÇA  
Formulário para a obtenção de informações básicas sobre conectividade e ferramentas de comunicação por via conferência com vistas a viabilizar a realização de inspeções remotas em unidades prisionais.

## INSTRUÇÕES:

- 1 - O formulário deverá ser preenchido, prioritariamente, pelo Diretor da Unidade Prisional. Na impossibilidade deste, o Diretor Adjunto ou o Gerente Administrativo (Unidades em Cogestão) poderão realizar o preenchimento;
- 2 - Para preencher o formulário, basta clicar no link abaixo, responder às perguntas e clicar em "Enviar";
- 3 - O preenchimento poderá ser feito pelo computador ou pelo celular;
- 4 - O formulário deverá ser preenchido e enviado eletronicamente, até as 18:00h do dia 17/07/2020.

NOME DA UNIDADE \*

VITÓRIA DA CONQUISTA - PRESÍDIO ADVOGADO NILTON GONÇALVES ▼

NOME DO RESPONSÁVEL PELO PREENCHIMENTO DO FORMULÁRIO

Alexsandro de Omiveira e Silva

FUNÇÃO

- DIRETOR
- DIRETOR ADJUNTO
- GERENTE ADMINISTRATIVO

MODELO DE GESTÃO DA UNIDADE

- GESTÃO PLENA
- GESTÃO DE COGESTÃO

EMPRESA DE COGESTÃO

- REVIVER
- SOCIALIZA

A UNIDADE DISPÕE DE CONEXÃO VIA INTERNET?

- SIM
- NÃO

É POSSÍVEL A UTILIZAÇÃO DA INTERNET POR MEIO DE TECNOLOGIA 3G/4G OU WI-FI NA UNIDADE?

- SIM
- NÃO

QUAIS AS OPERADORAS DE TELEFONIA MÓVEL COM FUNCIONAMENTO NA UNIDADE?

- CLARO
- OI
- TIM
- VIVO
- NENHUMA. A UNIDADE OPERA COM BLOQUEADOR DE SINAL DE TELEFONIA

A DIREÇÃO DA UNIDADE FAZ USO DE FERRAMENTAS DE COMUNICAÇÃO REMOTA PARA REALIZAÇÃO DE REUNIÕES?

- SIM
- NÃO

CASO SIM, INDIQUE A(S) FERRAMENTA(S) UTILIZADA(S)

- MICROSOFT TEAMS
- ZOOM
- SKYPE
- WHATSAPP
- CODEC
- Outro: .....

A FERRAMENTA UTILIZADA PODE SER ACESSADA ATRAVÉS DE CELULAR?

- SIM
- NÃO

INDIQUE OS LOCAIS DA UNIDADE ONDE É POSSÍVEL A CONEXÃO ATRAVÉS DE SINAL 3G, 4G OU WI-FI

- ÁREA EXTERNA
- PORTARIA
- ADMINISTRAÇÃO
- TRIAGEM
- CUSTÓDIA DE PRESOS EM ISOLAMENTO - COVID 19
- CUSTÓDIA DE PRESOS PROVISÓRIOS
- CUSTÓDIA DE PRESOS REGIME SEMIABERTO
- CUSTÓDIA DE PRESOS REGIME FECHADO
- PÁTIO DE CONVIVÊNCIA
- INSTALAÇÕES SANITÁRIAS DE USO COLETIVO
- INSTALAÇÕES DE SAÚDE
- INSTALAÇÕES EDUCACIONAIS
- COZINHA
- OFICINAS DE TRABALHO
- MURALHA, GUARITAS E ESPAÇOS QUE COMPÕE ESTRUTURA DE SEGURANÇA
- CELA DE ISOLAMENTO
- ALOJAMENTO DE AGENTES
- PÁTIO DE VISITA SOCIAL
- CELA DE VISITA INTIMA
- BIBLIOTECA
- DESPENSA DE ALIMENTOS
- ÁREA DE REVISTA
- PARLATÓRIO
- SALA DE VÍDEO MONITORAMENTO
- SALA DO CORPO DA GUARDA

CASO TENHA ALGUMA OBSERVAÇÃO SOBRE O TEMA, UTILIZE O CAMPO ABAIXO

Nesta Unidade prisional não há bloqueadores de sinal e fica localizada em bairro residencial portanto, toda área é possível conexão com qualquer operadora de celular e redes de internet.

Este conteúdo não foi criado nem aprovado pelo Google.

Google Formulários

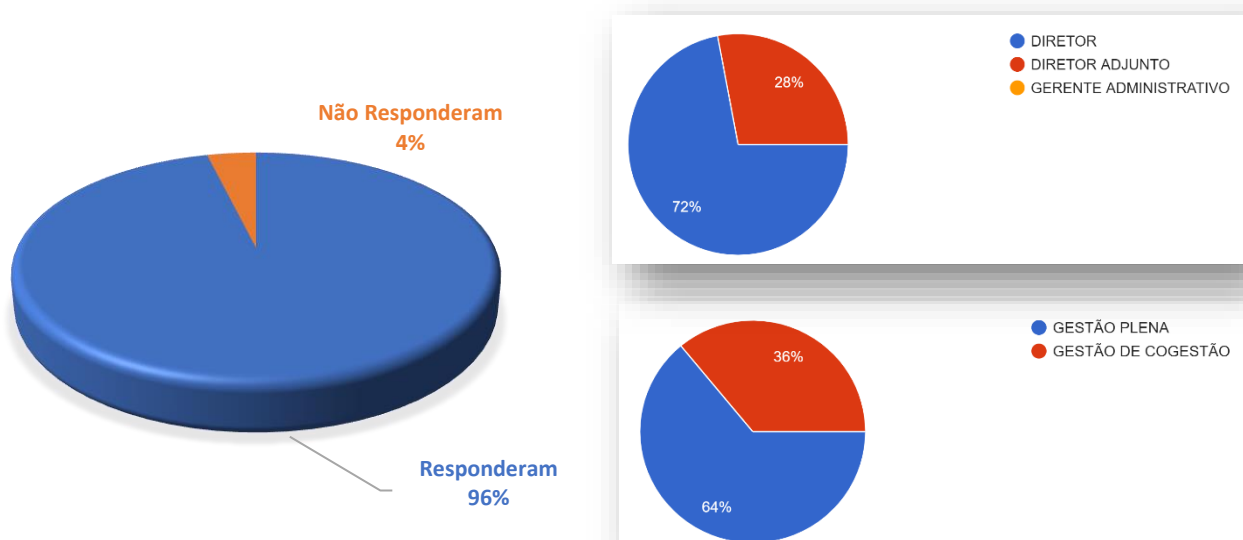
# **Pesquisa Conectividade**

## **Resumo Geral**

**UMEP – Roteiro de Inspeções Remotas**  
**Pesquisa de Conectividade Unidades Prisionais**

Panorama conectividade

26 Unidades Prisionais consultadas:



Das 28 unidades prisionais existentes no Estado da Bahia, foram enviados formulários referentes a Pesquisa de Conectividade para os diretores das 26 unidades prisionais que estão em funcionamento. 25 Unidades responderam à pesquisa, apenas a Direção da CAE – Casa do Albergado e Egresso não retornou o formulário respondido.

Unidade Prisional	Respondeu ao Formulário
1. Barreiras - CONJ Penal De Barreiras	Sim
2. Eunápolis - CONJ Penal De Eunápolis	Sim
3. Feira De Santana - CONJ Penal De Feira De Santana	Sim
4. Ilhéus - Presídio Advogado Ariston Cardoso	Sim
5. Itabuna - CONJ Penal De Itabuna	Sim
6. Jequié - CONJ Penal De Jequié	Sim
7. Juazeiro - CONJ Penal De Juazeiro	Sim
8. Lauro De Freitas - CONJ Penal De Lauro De Freitas	Sim



9. Paulo Afonso - Presídio Regional De Paulo Afonso	Sim
10. Salvador - Cadeia Pública De Salvador	Sim
11. Salvador – Casa do Albergado e Egresso	Não
12. Salvador - Central Médica Penitenciária	Sim
13. Salvador - Centro De Observação Penal	Sim
14. Salvador - Colônia Penal Lafayette Coutinho	Sim
15. Salvador - CONJ Penal Feminino	Sim
16. Salvador - CONJ Penal Masculino	Sim
17. Salvador - Hospital De Custódia E Tratamento	Sim
18. Salvador - Penitenciária Lemos Brito	Sim
19. Salvador - Presídio Salvador	Sim
20. Salvador - Unidade Especial Disciplinar	Sim
21. Serrinha - CONJ Penal De Serrinha	Sim
22. Simões Filho - Colônia Penal De Simões Filho	Sim
23. Teixeira De Freitas - CONJ Penal De Teixeira De Freitas	Sim
24. Valença - CONJ Penal De Valença	Sim
25. Vitória Da Conquista - CONJ Penal De Vitoria Da Conquista	Sim
26. Vitória Da Conquista - Presídio Advogado Nilton Gonçalves	Sim

## DA CONECTIVIDADE

1) A unidade dispõe de conexão via internet?

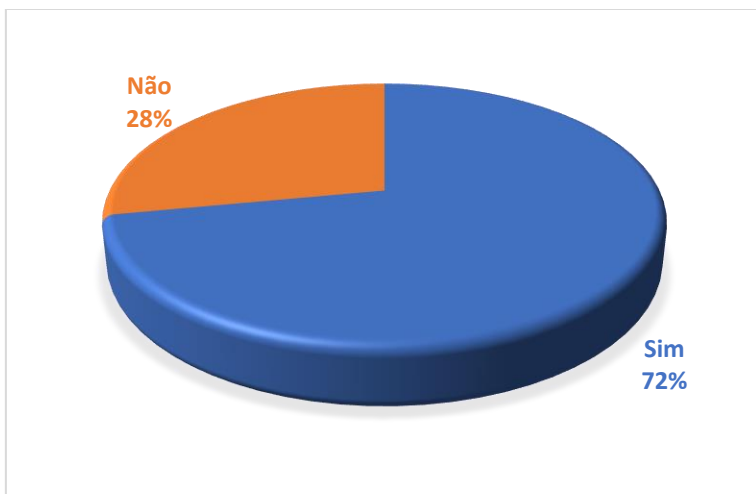
25 respostas



Apenas a UED – Unidade Especial Disciplinar, Salvador, informou não possuir conexão via internet

2) É possível a utilização da internet por meio de tecnologia 3g/4g ou WI-FI na unidade?

25 respostas

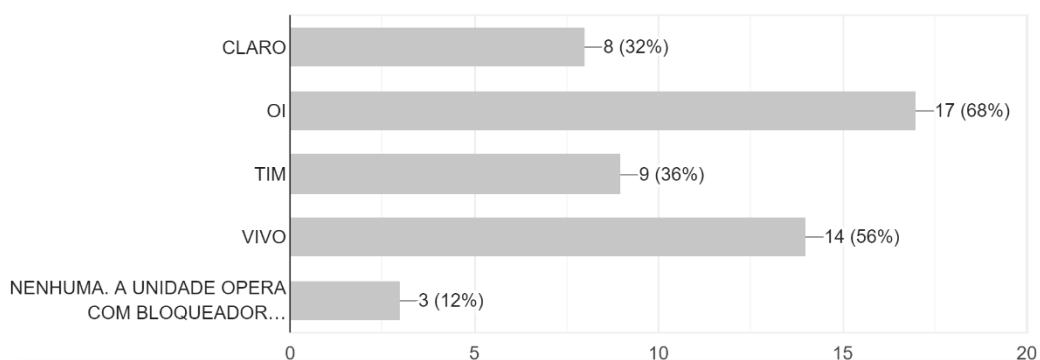


#### Unidades que informaram não ser possível a utilização de 3G/4G ou Wi-Fi

Ilhéus - Presídio Advogado Ariston Cardoso  
Itabuna - Conjunto Penal de Itabuna  
Salvador - Central Medica Penitenciária  
Salvador - Centro de Observação Penal

3) Quais as operadoras de telefonia móvel com funcionamento na unidade?

25 respostas



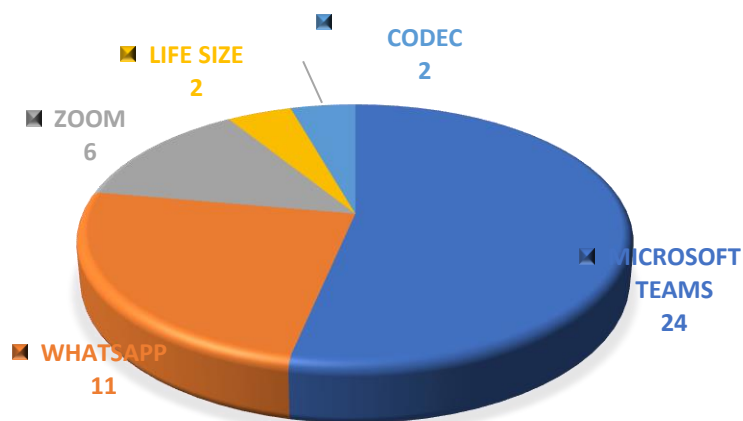
#### Unidades que informaram a existência de bloqueador de sinal de telefonia móvel:

Barreiras - Conjunto Penal de Barreiras  
Vitória da Conquista - Conjunto Penal de Vitoria da Conquista  
Salvador - Central Médica Penitenciária

4) A direção da unidade faz uso de ferramentas de comunicação remota para realização de reuniões?



5) Caso sim, indique a(s) ferramenta(s) utilizada(s)  
(Múltiplas opções)



6) A ferramenta utilizada pode ser acessada através de celular?

25 respostas

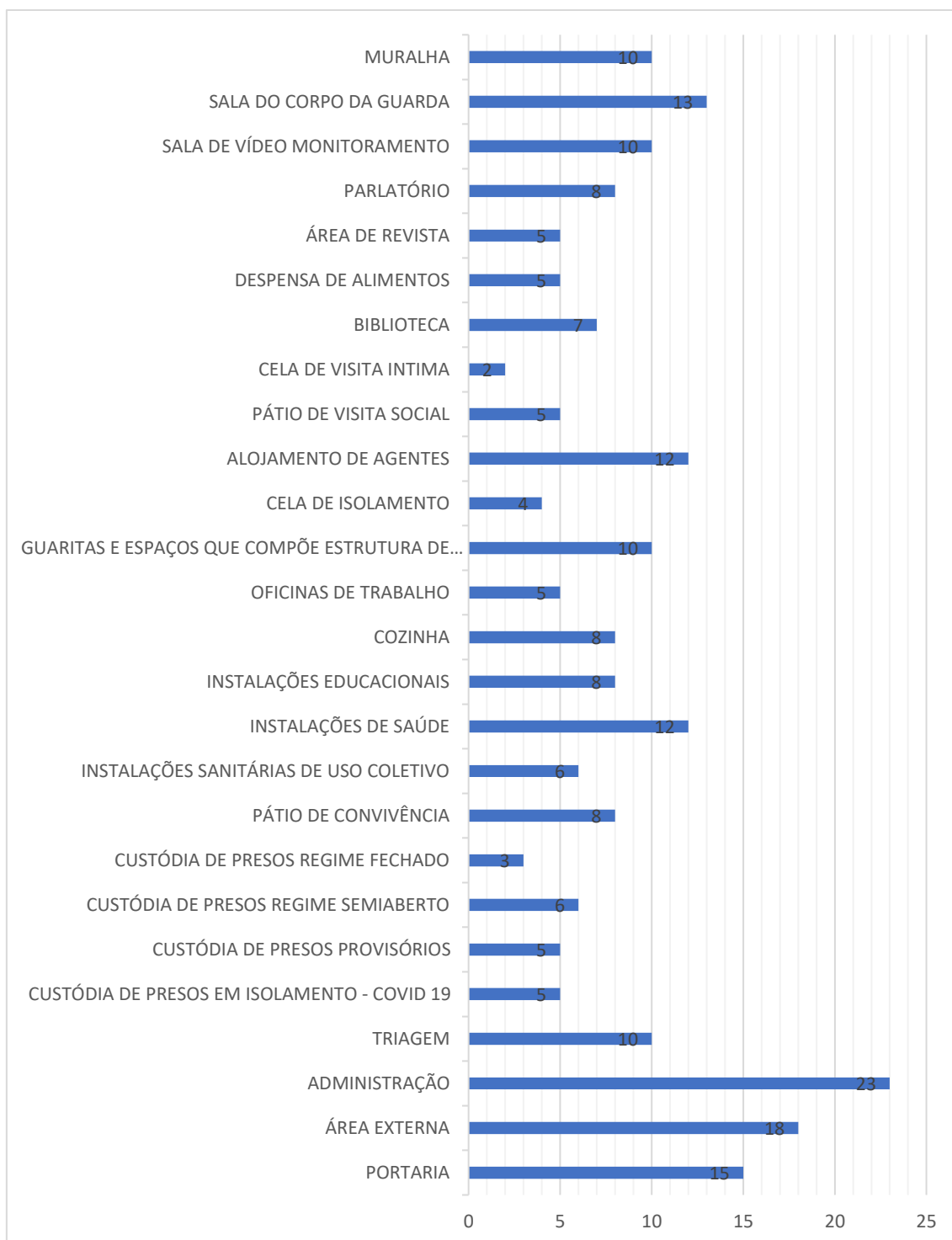


Unidades que informaram que não podem acessar as ferramentas via celular

CONJUNTO PENAL DE BARREIRAS  
CONJUNTO PENAL DE SERRINHA  
COLONIA PENAL LAFAYETE COUTINHO

MICROSOFT TEAMS, ZOOM, SKYPE, CODEC  
MICROSOFT TEAMS, ZOOM  
CODEC

7) Indique os locais da unidade onde é possível a conexão através de sinal 3g, 4g ou wi-fi



8) Observações julgadas relevantes

CONJ PENAL DE BARREIRAS	A Unidade é interligada em rede com acessos restritos destinados a operacionalização dos serviços internos e no prédio da administração temos wifi
CONJ PENAL DE EUNAPOLIS	No dia 24/06/2020, a Vara de Execuções Penais desta Comarca realizou inspeção judicial por videoconferência. Não foi possível a visualização de algumas áreas, justamente por conta da dificuldade com sinal de internet.
CONJ PENAL DE FEIRA DE SANTANA	NO CPFS, ENCONTRA-SE EM FASE DE ESTRUTURAÇÃO O "PROJETO VÍDEO-PARLATÓRIO", EM PARCERIA COM A DEF. PUBLICA E A OAB, ONDE SERÁ UTILIZADO UM EQUIPAMENTO TIPO TABLET PARA VIABILIZAR O CONTADO REMOTO ENTRE OS CAUSÍDICOS E SEUS ASSISTIDOS.
PRESÍDIO ADVOGADO ARISTON CARDOSO	Apesar de está indicado na maioria dos locais, o sinal é fraco.
CONJ PENAL DE ITABUNA	Informo que por vezes o sinal 3g oscila em virtude da geografia do local.
CONJ PENAL DE JEQUIÉ	Apesar de ser possível a conexão por meio de aparelhos celulares, o sinal das operadoras é deficiente, o que dificulta as transmissões de vídeos chamadas e chamadas por aplicativos.
CONJ PENAL DE LAURO DE FREITAS	INFORMO QUE EM ALGUNS LOCAIS DA UNIDADE TEMOS CONEXÃO MAIS DE BAIXA QUALIDADE.
PRESÍDIO REGIONAL DE PAULO AFONSO	Nesta Unidade prisional não há bloqueadores de sinal e fica localizada em bairro residencial portanto, toda área é possível conexão com qualquer operadora de celular e redes de internet.
COLONIA PENAL LAFAYETE COUTINHO	Obs. Consultando nosso setor de REDES, na pessoa do Servidor JONIELSON, o mesmo informa, no que se refere ao ultimo quesito , apenas podera ser instalado, dentro da Unidade Prisional, 3G e 4G.
CONJ PENAL MASCULINO	Inobstante haver sinal de todas as operadoras de telefonia móvel nesta unidade prisional, cumpre informar que existem bloqueadores de sinal instalados, os quais estão calibrados e direcionados para a área onde ficam localizados os pavilhões, razão pela qual os referidos sinais 3G/4G e a própria conexão somente é possível na parte externa, mais especificadamente no prédio onde fica instalada a administração do CONJ Penal Masculino de salvador, que pela sua estrutura é destacado da área onde ficam os pavilhões, galerias e celas.
HOSPITAL DE CUSTÓDIA E TRATAMENTO	O sinal de telefonia movel é sempre ruim em toda unidade
PENITENCIÁRIA LEMOS BRITO	A Penitenciária Lemos Brito não dispõe de Bloqueadores de sinal de aparelho celular, por conta disso acreditamos que, em toda a área da Unidade Prisional, seja possível o uso de tal equipamento.

UNIDADE ESPECIAL DISCIPLINAR	Unidade Especial Disciplinar (UED), devido a publicação da Portaria nº60 de 08 de maio de 2020, teve seu corpo Administrativo e Operacional deslocado para o antigo Corpo III da Penitenciária Lemos Brito, que passou a ser chamado de Unidade Prisional Extraordinária, inaugurado em 01 de julho de 2020. A UED atualmente destina-se a abrigar parte do corpo administrativo da nova unidade, em virtude da mesma ainda não possuir instalado internet e telefone.
CONJ PENAL DE SERRINHA	A Unidade dispõe de sinal 3G/4G, mais não possui Wifi
VITÓRIA DA CONQUISTA - PRESÍDIO ADVOGADO NILTON GONÇALVES	Nesta Unidade prisional não há bloqueadores de sinal e fica localizada em bairro residencial portanto, toda área é possível conexão com qualquer operadora de celular e redes de internet.